

Nombre del Producto: Anticuerpo policlonal de conejo CD239**Nº de Catálogo: APRab08299**

Solo para uso en investigación.

Resumen

Descripción	Anticuerpo policlonal de conejo
Huésped	Conejo
Aplicación	WB,ELISA
Reactividad	Humano, Ratón, Rata
Conjugación	No conjugado
Modificación	Sin modificar
Isotipo	IgG
Clonalidad	Policlonal
Formato	Líquido
Concentración	1 mg/ml
Almacenamiento	Hacer alícuotas y almacenar a -20°C (válido por 12 meses). Evitar ciclos de congelación/descongelación.
Envío	Bolsas de hielo
Tampon	Líquido en PBS que contiene 50% de glicerol, 0,5% de proteína protectora y 0,02% de conservante de nuevo tipo N.
Purificación	Purificación por afinidad

Aplicación

Relación de Dilución	WB 1:500-1:2000,ELISA 1:10000-1:20000
Peso Molecular	78kDa

Información del Antígeno

Nombre del Gen	BCAM BCAM; LU; MSK19; Basal cell adhesion molecule; Auberger B antigen; B-CAM cell surface
Nombres Alternativos	glycoprotein; F8/G253 antigen; Lutheran antigen; Lutheran blood group glycoprotein; CD239
ID del Gen	4059.0
ID SwissProt	P50895
Inmunógeno	El antisuero se produjo contra el péptido sintetizado derivado de la región interna de la BCAM humana. Rango de AA: 191-240.

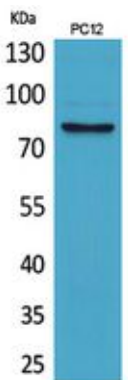
Antecedentes

Este gen codifica la glucoproteína del grupo sanguíneo luterano, miembro de la superfamilia de las inmunoglobulinas y receptor de la laminina, proteína de la matriz extracelular. La proteína contiene cinco dominios de inmunoglobulina extracelular, un dominio transmembrana único y una cola citoplasmática corta en el extremo C-terminal. Esta proteína podría desempeñar un papel en el cáncer de células epiteliales y en la vasooclusión de los eritrocitos en la anemia de células falciformes. Los polimorfismos de este gen definen algunos de los antígenos del sistema luterano y también del sistema de Auberger. Las variantes inactivantes de este gen dan lugar al fenotipo nulo luterano recesivo, Lu(a-b-), del grupo sanguíneo luterano. Se han encontrado dos variantes de transcripción que codifican diferentes isoformas para este gen. [Proporcionado por RefSeq, mayo de 2012], adhesión celular, adhesión célula-matriz, adhesión biológica, adhesión célula-sustrato.

Área de Investigación

Cardiovascular

Datos de Imagen



Análisis Western Blot de células PC12 usando el anticuerpo policlonal CD239. El anticuerpo secundario se diluyó a 1:20000.