

Nombre del Producto: Anticuerpo policlonal de conejo CD238**Nº de Catálogo: APRab08297**

Solo para uso en investigación.

Resumen

Descripción	Anticuerpo policlonal de conejo
Huésped	Conejo
Aplicación	WB,ELISA
Reactividad	Humano, Rata, Ratón
Conjugación	No conjugado
Modificación	Sin modificar
Isotipo	IgG
Clonalidad	Policlonal
Formato	Líquido
Concentración	1 mg/ml
Almacenamiento	Hacer alícuotas y almacenar a -20°C (válido por 12 meses). Evitar ciclos de congelación/descongelación.
Envío	Bolsas de hielo
Tampon	Líquido en PBS que contiene 50% de glicerol, 0,5% de proteína protectora y 0,02% de conservante de nuevo tipo N.
Purificación	Purificación por afinidad

Aplicación

Relación de Dilución	WB 1:500-1:2000,ELISA 1:10000-1:20000
Peso Molecular	82kDa

Información del Antígeno

Nombre del Gen	KEL
Nombres Alternativos	Kell blood group, metallo-endopeptidase
ID del Gen	3792.0
ID SwissProt	P23276
Inmunógeno	El antisuero se elaboró contra un péptido sintetizado derivado de la región interna de la KEL humana. Rango de AA: 351-400.

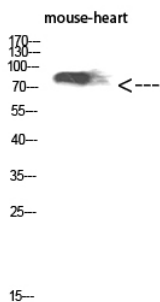
Antecedentes

Este gen codifica una glucoproteína transmembrana de tipo II, el antígeno del grupo sanguíneo Kell, altamente polimórfico. La glucoproteína Kell se une mediante un enlace disulfuro a la proteína de membrana XK, que transporta el antígeno Kx. La proteína codificada presenta similitudes de secuencia y estructura con la de los miembros de la familia de endopeptidasas de zinc, la neprilisina (M13). [Proporcionado por RefSeq, jul. de 2008], cofactor: Se une a un ion de zinc por subunidad., función: Endopeptidasa de zinc con actividad de la enzima convertidora de endotelina-3., información en línea: Base de datos de mutaciones del gen del antígeno del grupo sanguíneo. Polimorfismo: KEL es responsable del sistema de grupos sanguíneos Kell. La base molecular de los antígenos del grupo sanguíneo K=KEL1/k=KEL2 es una única variación en la posición 193; Thr-193 corresponde a KEL2 y Met-193 a KEL1. La base molecular de los antígenos del grupo sanguíneo Kpa=KEL3/Kpb=KEL4/Kpc=KEL21 es una única variación en la posición 281; Arg-281 corresponde a KEL4, Trp-281 a KEL3 y Gln-281 a KEL21. La base molecular de los antígenos del grupo sanguíneo Jsa=KEL6/Jsb=KEL7 es una única variación en la posición 597; Leu-597 corresponde a KEL7 y Pro-597 a KEL6. La base molecular de los antígenos del grupo sanguíneo KEL11/KEL17 es una única variación en la posición 302; Val-302 corresponde a KEL11 y Ala-302 a KEL17. La base molecular de los antígenos del grupo sanguíneo KEL14/KEL24 es una única variación en la posición 180; Arg-180 corresponde a KEL14 y Pro-180 a KEL24.,similitud:Pertenece a la familia de la peptidasa M13.,ubicación subcelular:Abarca la membrana del eritrocito y está unido al citoesqueleto subyacente.,subunidad:Heterodímero con XK; unido por disulfuro.

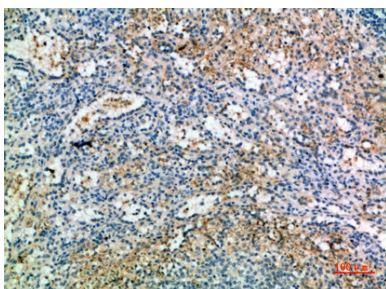
Área de Investigación

-

Datos de Imagen



Análisis de Western Blot de células cardíacas de ratón con anticuerpo policlonal CD238 diluido a 1:1000. El anticuerpo secundario se diluyó a 1:20000.



Análisis inmunohistoquímico de bazo humano incluido en parafina, el anticuerpo se diluyó a 1:200