

Nombre del Producto: Anticuerpo policlonal de conejo CD235a**Nº de Catálogo: APRab08295**

Solo para uso en investigación.

Resumen

Descripción	Anticuerpo policlonal de conejo
Huésped	Conejo
Aplicación	WB,IHC,ICC/IF,ELISA
Reactividad	Humano, Rata, Ratón
Conjugación	No conjugado
Modificación	Sin modificar
Isotipo	IgG
Clonalidad	Policlonal
Formato	Líquido
Concentración	1 mg/ml
Almacenamiento	Hacer alícuotas y almacenar a -20°C (válido por 12 meses). Evitar ciclos de congelación/descongelación.
Envío	Bolsas de hielo
Tampon	Líquido en PBS que contiene 50% de glicerol, 0,5% de proteína protectora y 0,02% de conservante de nuevo tipo N.
Purificación	Purificación por afinidad

Aplicación

Relación de Dilución	WB 1:500-1:2000,IHC 1:100-1:300,ICC/IF 1:50-1:200,ELISA 1:5000-1:20000
Peso Molecular	16kDa

Información del Antígeno

Nombre del Gen	GYPA
Nombres Alternativos	GYPA; GPA; Glycophorin-A; MN sialoglycoprotein; PAS-2; Sialoglycoprotein alpha; CD235a
ID del Gen	2993.0
ID SwissProt	P02724
Inmunógeno	El antisuero se elaboró contra un péptido sintetizado derivado de la región interna del GYPA humano. Rango de AA: 41-90.

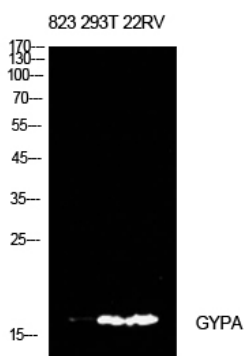
Antecedentes

Las glicoforinas A (GYPA) y B (GYPB) son sialoglicoproteínas principales de la membrana del eritrocito humano, portadoras de los determinantes antigénicos de los grupos sanguíneos MN y Ss. Además de los antígenos M o N y S o s, comunes en todas las poblaciones, se han identificado alrededor de 40 fenotipos variantes relacionados. Estas variantes incluyen todas las variantes del complejo de Miltenberger y varias isoformas de Sta, así como Dantu, Sat, He, Mg y las variantes de delección Ena, S-s-U- y Mk. La mayoría de las variantes son resultado de recombinaciones génicas entre GYPA y GYPB. [Proporcionado por RefSeq, julio de 2008] Función: La glicoforina A es la principal proteína intrínseca de la membrana del eritrocito. El segmento glicosilado N-terminal, que se encuentra fuera de la membrana del eritrocito, tiene receptores del grupo sanguíneo MN y también se une al virus de la influenza.,información en línea:Base de datos de mutaciones del gen del antígeno del grupo sanguíneo,polimorfismo:Junto con GYPB, GYPA es responsable del sistema del grupo sanguíneo MNS.,similitud:Pertenece a la familia de la glicoforina A.

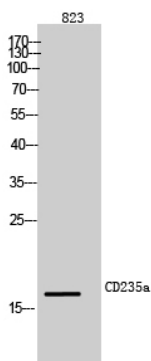
Área de Investigación

Linaje de células hematopoyéticas;

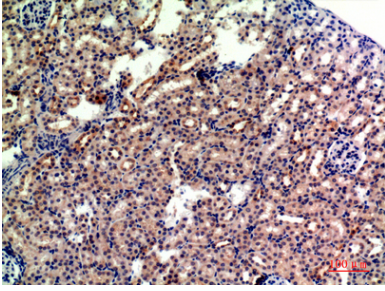
Datos de Imagen



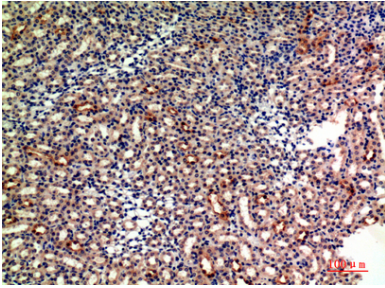
Análisis de Western blot de células 823, 293T y 22RV con anticuerpo policlonal CD235a. El anticuerpo se diluyó a 1:500. El anticuerpo secundario se diluyó a 1:20000.



Análisis de Western Blot de 823 células con anticuerpo policlonal CD235a diluido a 1:500. El anticuerpo secundario se diluyó a 1:20000.



Análisis inmunohistoquímico de riñón de ratón incluido en parafina, el anticuerpo se diluyó a 1:200



Análisis inmunohistoquímico de riñón de ratón incluido en parafina, el anticuerpo se diluyó a 1:200