

Nombre del Producto: Anticuerpo policlonal de conejo CD229**Nº de Catálogo: APRab08291**

Solo para uso en investigación.

Resumen

Descripción	Anticuerpo policlonal de conejo
Huésped	Conejo
Aplicación	WB,IHC,ICC/IF,ELISA
Reactividad	Humano, Rata, Ratón
Conjugación	No conjugado
Modificación	Sin modificar
Isotipo	IgG
Clonalidad	Policlonal
Formato	Líquido
Concentración	1 mg/ml
Almacenamiento	Hacer alícuotas y almacenar a -20°C (válido por 12 meses). Evitar ciclos de congelación/descongelación.
Envío	Bolsas de hielo
Tampon	Líquido en PBS que contiene 50% de glicerol, 0,5% de proteína protectora y 0,02% de conservante de nuevo tipo N.
Purificación	Purificación por afinidad

Aplicación

Relación de Dilución	WB 1:500-1:2000,IHC 1:100-1:300,ICC/IF 1:50-1:200,ELISA 1:10000-1:20000
Peso Molecular	72kDa

Información del Antígeno

Nombre del Gen	LY9
Nombres Alternativos	LY9; CDABP0070; T-lymphocyte surface antigen Ly-9; Cell surface molecule Ly-9; Lymphocyte antigen 9; CD229
ID del Gen	4063.0
ID SwissProt	Q9HBG7
Inmunógeno	El antisuero se produjo contra el péptido sintetizado derivado de la región interna del LY9 humano. Rango de AA: 261-310.

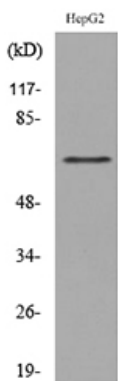
Antecedentes

LY9 pertenece a la familia SLAM de receptores inmunomoduladores (ver SLAMF1; MIM 603492) e interactúa con la molécula adaptadora SAP (SH2D1A; MIM 300490) (Graham et al., 2006 [PubMed 16365421]). [suministrado por OMIM, marzo de 2008], productos alternativos: Es posible que falte confirmación experimental para algunas isoformas, función: Puede participar en reacciones de adhesión entre linfocitos T y células accesorias mediante interacción homofílica., similitud: Contiene 2 dominios de tipo C2 similares a Ig (similares a inmunoglobulina)., similitud: Contiene 2 dominios de tipo V similares a Ig (similares a inmunoglobulina).

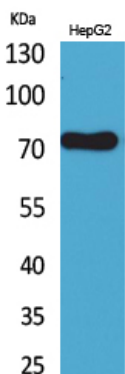
Área de Investigación

Inmunología; Inmunidad adaptativa; Células T; Células CD; Células B; Células madre; Progenitores hematopoyéticos; Linfoides; Linaje de células NK

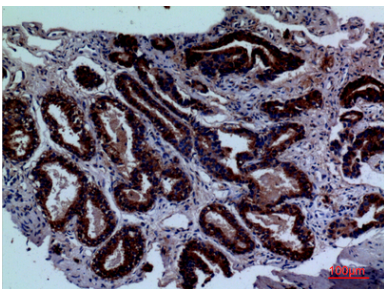
Datos de Imagen



Análisis de transferencia Western del lisado de células HepG2, utilizando el anticuerpo LY9.



Análisis Western Blot de células HepG2 utilizando el anticuerpo policlonal CD229. El anticuerpo secundario se diluyó a 1:20000.



Análisis inmunohistoquímico del anticuerpo contra el cáncer de próstata humano incluido en parafina, diluido a 1:100

