

Nombre del Producto: Anticuerpo policlonal de conejo CD225**Nº de Catálogo: APRab08288**

Solo para uso en investigación.

Resumen

Descripción	Anticuerpo policlonal de conejo
Huésped	Conejo
Aplicación	WB,IHC,ICC/IF,ELISA
Reactividad	Humano, Rata, Ratón
Conjugación	No conjugado
Modificación	Sin modificar
Isotipo	IgG
Clonalidad	Policlonal
Formato	Líquido
Concentración	1 mg/ml
Almacenamiento	Hacer alícuotas y almacenar a -20°C (válido por 12 meses). Evitar ciclos de congelación/descongelación.
Envío	Bolsas de hielo
Tampon	Líquido en PBS que contiene 50% de glicerol, 0,5% de proteína protectora y 0,02% de conservante de nuevo tipo N.
Purificación	Purificación por afinidad

Aplicación

Relación de Dilución	WB 1:500-1:2000,IHC 1:100-1:300,ICC/IF 1:50-1:200,ELISA 1:10000-1:20000
Peso Molecular	15kDa

Información del Antígeno

Nombre del Gen	IFITM1 IFITM1; CD225; IFI17; Interferon-induced transmembrane protein 1; Dispanin subfamily A
Nombres Alternativos	member 2a; DSPA2a; Interferon-induced protein 17; Interferon-inducible protein 9-27; Leu-13 antigen; CD225
ID del Gen	8519.0
ID SwissProt	P13164
Inmunógeno	El antisuero se produjo contra el péptido sintetizado derivado de la región N-terminal del IFITM1 humano. Rango de AA: 1-50

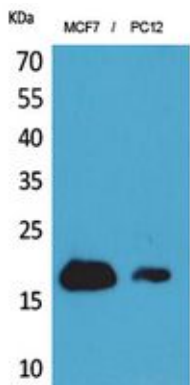
Antecedentes

Función: Participa en el control del crecimiento celular. Componente de un complejo multimérico que participa en la transducción de señales de adhesión antiproliferativas y homotípicas. Inducción: Por interferones alfa y gamma. Similitud: Pertenece a la familia CD225.

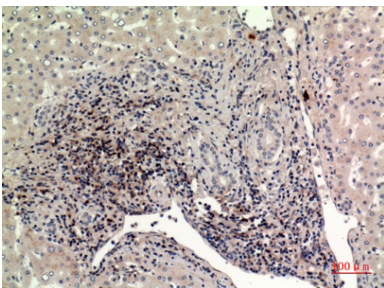
Área de Investigación

Antígeno de células B;

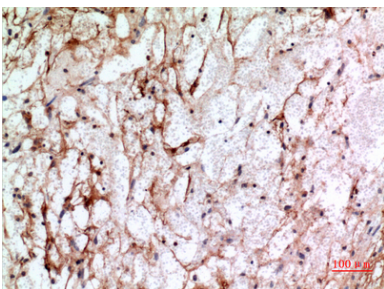
Datos de Imagen



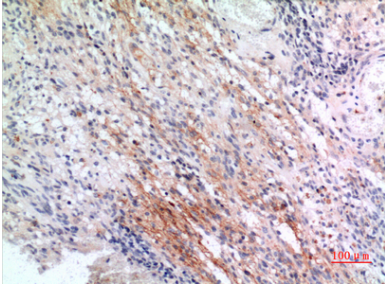
Análisis Western Blot de células MCF7, PC12 usando el anticuerpo policlonal CD225. El anticuerpo secundario se diluyó a 1:20000.



Análisis inmunohistoquímico de hígado humano incluido en parafina, el anticuerpo se diluyó a 1:100



Análisis inmunohistoquímico de cerebro humano incluido en parafina, el anticuerpo se diluyó a 1:100



Análisis inmunohistoquímico de cerebro humano incluido en parafina, el anticuerpo se diluyó a 1:100