

Nombre del Producto: Anticuerpo policlonal de conejo CD223**Nº de Catálogo: APRab08287**

Solo para uso en investigación.

Resumen

Descripción	Anticuerpo policlonal de conejo
Huésped	Conejo
Aplicación	WB,ELISA
Reactividad	Humano, Rata, Ratón
Conjugación	No conjugado
Modificación	Sin modificar
Isotipo	IgG
Clonalidad	Policlonal
Formato	Líquido
Concentración	1 mg/ml
Almacenamiento	Hacer alícuotas y almacenar a -20°C (válido por 12 meses). Evitar ciclos de congelación/descongelación.
Envío	Bolsas de hielo
Tampon	Líquido en PBS que contiene 50% de glicerol, 0,5% de proteína protectora y 0,02% de conservante de nuevo tipo N.
Purificación	Purificación por afinidad

Aplicación

Relación de Dilución	WB 1:500-1:2000,ELISA 1:10000-1:20000
Peso Molecular	57kDa

Información del Antígeno

Nombre del Gen	LAG3
Nombres Alternativos	LAG3; FDC; Lymphocyte activation gene 3 protein; LAG-3; Protein FDC; CD223
ID del Gen	3902.0
ID SwissProt	P18627
Inmunógeno	El antisuero se produjo contra el péptido sintetizado derivado de la región interna de LAG3 humana. Rango de AA: 91-140.

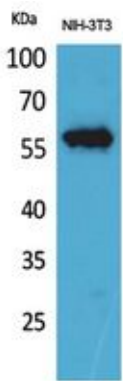
Antecedentes

La proteína 3 de activación linfocítica pertenece a la superfamilia Ig y contiene cuatro dominios extracelulares similares a Ig. El gen LAG3 contiene ocho exones. Los datos de secuencia, la organización exón/intrón y la localización cromosómica indican una estrecha relación entre LAG3 y CD4. [Proporcionado por RefSeq, julio de 2008] Función: Participa en la activación linfocítica. Se une a antígenos HLA de clase II. Similitud: Contiene un dominio tipo V similar a Ig (similar a inmunoglobulina). Similitud: Contiene tres dominios tipo C2 similares a Ig (similar a inmunoglobulina). Especificidad tisular: Se encuentra en la superficie celular de linfocitos NK y T activados.

Área de Investigación

-

Datos de Imagen



Análisis Western Blot de células NIH-3T3 utilizando el anticuerpo policlonal CD223. El anticuerpo secundario se diluyó a 1:20000.