
Nombre del Producto: Anticuerpo policlonal de conejo CD218b**Nº de Catálogo: APRab08283**

Solo para uso en investigación.

Resumen

Descripción	Anticuerpo policlonal de conejo
Huésped	Conejo
Aplicación	IHC,ICC/IF,ELISA
Reactividad	Humano, Rata, Ratón
Conjugación	No conjugado
Modificación	Sin modificar
Isotipo	IgG
Clonalidad	Policlonal
Formato	Líquido
Concentración	1 mg/ml
Almacenamiento	Hacer alícuotas y almacenar a -20°C (válido por 12 meses). Evitar ciclos de congelación/descongelación.
Envío	Bolsas de hielo
Tampon	Líquido en PBS que contiene 50% de glicerol, 0,5% de proteína protectora y 0,02% de conservante de nuevo tipo N.
Purificación	Purificación por afinidad

Aplicación

Relación de Dilución	IHC 1:50-1:200,ICC/IF 1:50-1:200,ELISA 1:10000-1:20000
Peso Molecular	-

Información del Antígeno

Nombre del Gen	IL18RAP IL1R7 Interleukin-18 receptor accessory protein (IL-18 receptor accessory protein;IL-18RAcP;Accessory protein-like;AcPL;CD218 antigen-like family member B;CDw218b;IL-
Nombres Alternativos	1R accessory protein-like;IL-1RAcPL;Interleukin-1 receptor 7;IL-1R-7;IL-1R7;Interleukin-18 receptor accessory protein-like;Interleukin-18 receptor beta;IL-18R-beta;IL-18Rbeta;CD antigen CD218b)
ID del Gen	8807.0
ID SwissProt	O95256

Inmunógeno

Péptido sintético de proteína humana en rango AA: 291-340

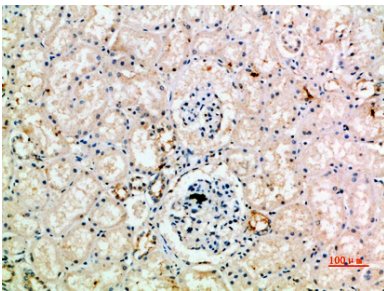
Antecedentes

La proteína codificada por este gen es una subunidad accesoria del receptor heterodimérico de la interleucina 18 (IL-18), una citocina proinflamatoria que participa en la inducción de la inmunidad celular. Esta proteína potencia la actividad de unión del receptor a la IL-18 y participa en la señalización de la IL-18. Las mutaciones en este gen se asocian con la enfermedad de Crohn y la enfermedad inflamatoria intestinal, así como con la susceptibilidad a la enfermedad celíaca y la lepra. Se han descrito variantes de transcripción de este gen con empalme alternativo, pero se desconoce su longitud completa. [Proporcionado por RefSeq, febrero de 2014], función: Necesaria para la unión de alta afinidad de la interleucina 18 (IL-18) a su complejo receptor (por similitud). Junto con IL18R1, media la activación dependiente de IL-18 de NF-kappa-B y JNK. Inducción: Inducida por IFN-alfa e IL-12 en células asesinas naturales (NK) y linfocitos T. Similitud: Pertenece a la familia de receptores de interleucina-1. Similitud: Contiene un dominio TIR. Similitud: Contiene dos dominios de tipo C2 similares a Ig (similares a inmunoglobulinas). Subunidad: Junto con IL18R1, probablemente pertenece al complejo receptor de IL-18. Parece no interactuar directamente con IL-18. Especificidad tisular: Se expresa con fuerza en leucocitos de sangre periférica, bazo, pulmón y, en menor medida, en colon, pero no en ningún otro tejido analizado. Se expresa con fuerza en linfocitos T polarizados con IL-12. Se coexpresa específicamente con IL18R1 en linfocitos Th1.

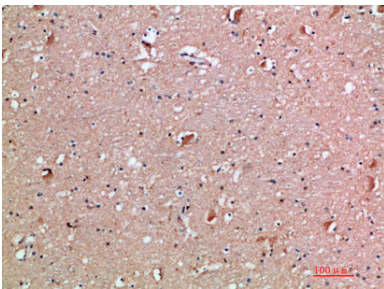
Área de Investigación

Interacción citocina-receptor de citocina;

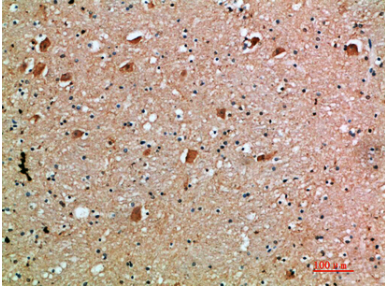
Datos de Imagen



Análisis inmunohistoquímico de riñón humano incluido en parafina, el anticuerpo se diluyó a 1:200



Análisis inmunohistoquímico de cerebro humano incluido en parafina, el anticuerpo se diluyó a 1:200



Análisis inmunohistoquímico de cerebro humano incluido en parafina, el anticuerpo se diluyó a 1:200