

**Nombre del Producto: Anticuerpo policlonal de conejo CD21****Nº de Catálogo: APRab08281**

Solo para uso en investigación.

**Resumen**

<b>Descripción</b>	Anticuerpo policlonal de conejo
<b>Huésped</b>	Conejo
<b>Aplicación</b>	WB,IHC,ICC/IF,ELISA
<b>Reactividad</b>	Humano, Rata, Ratón
<b>Conjugación</b>	No conjugado
<b>Modificación</b>	Sin modificar
<b>Isotipo</b>	IgG
<b>Clonalidad</b>	Policlonal
<b>Formato</b>	Líquido
<b>Concentración</b>	1 mg/ml
<b>Almacenamiento</b>	Hacer alícuotas y almacenar a -20°C (válido por 12 meses). Evitar ciclos de congelación/descongelación.
<b>Envío</b>	Bolsas de hielo
<b>Tampon</b>	Líquido en PBS que contiene 50% de glicerol, 0,5% de proteína protectora y 0,02% de conservante de nuevo tipo N.
<b>Purificación</b>	Purificación por afinidad

**Aplicación**

<b>Relación de Dilución</b>	WB 1:500-1:2000,IHC 1:100-1:300,ICC/IF 1:50-1:200,ELISA 1:5000-1:20000
<b>Peso Molecular</b>	115kDa

**Información del Antígeno**

<b>Nombre del Gen</b>	CR2
<b>Nombres Alternativos</b>	CR2; C3DR; Complement receptor type 2; Cr2; Complement C3d receptor; Epstein-Barr virus receptor; EBV receptor; CD21
<b>ID del Gen</b>	1380.0
<b>ID SwissProt</b>	P20023
<b>Inmunógeno</b>	El antisuero se produjo contra el péptido sintetizado derivado de la región interna del CR2 humano. Rango de AA: 381-430.

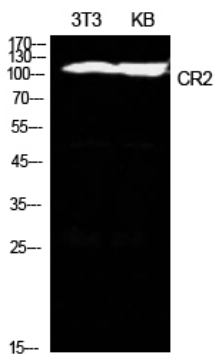
## Antecedentes

Este gen codifica una proteína de membrana que funciona como receptor para la unión del virus de Epstein-Barr (VEB) a los linfocitos B y T. Las variaciones genéticas en este gen se asocian con la susceptibilidad al lupus eritematoso sistémico tipo 9 (SLEB9). Se han encontrado variantes de transcripción con empalme alternativo que codifican diferentes isoformas para este gen. [proporcionado por RefSeq, sep. de 2009], enfermedad: Las variaciones genéticas en CR2 se asocian con la susceptibilidad al lupus eritematoso sistémico tipo 9 (SLEB9) [MIM:610927]. El lupus eritematoso sistémico (LES) es una enfermedad autoinmune crónica con una base genética compleja. El LES es un trastorno multisistémico inflamatorio, y a menudo febril, del tejido conectivo que se caracteriza principalmente por la afectación de la piel, las articulaciones, los riñones y las membranas serosas. Se cree que representa una falla de los mecanismos reguladores del sistema autoinmunitario. Función: Receptor del complemento C3Dd, del virus de Epstein-Barr en linfocitos B y T humanos, y del HNRPU. Participa en la activación de los linfocitos B. Similitud: Pertenece a la familia de receptores de activación del complemento (RCA). Similitud: Contiene 15 dominios Sushi (CCP/SCR). Especificidad tisular: Linfocitos B maduros, linfocitos T, células epiteliales faríngeas, astrocitos y células dendríticas foliculares del bazo.

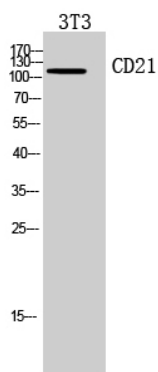
## Área de Investigación

Cascadas de complemento y coagulación; linaje de células hematopoyéticas; antígeno de células B;

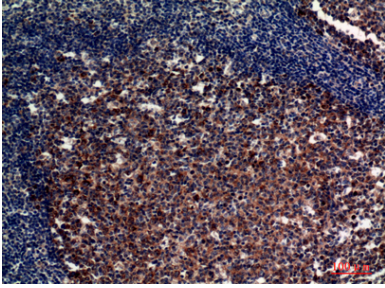
## Datos de Imagen



Análisis Western Blot de células NIH-3T3, KB usando el anticuerpo policlonal CD21. El anticuerpo secundario se diluyó a 1:20000.



Análisis de Western Blot de células 3T3 con anticuerpo policlonal CD21. El anticuerpo secundario se diluyó a 1:20000.



Análisis inmunohistoquímico de amígdalas humanas incluidas en parafina, el anticuerpo se diluyó a 1:100