

Nombre del Producto: Anticuerpo policlonal de conejo CD207**Nº de Catálogo: APRab08277**

Solo para uso en investigación.

Resumen

Descripción	Anticuerpo policlonal de conejo
Huésped	Conejo
Aplicación	WB,ELISA
Reactividad	Humano, Rata, Ratón
Conjugación	No conjugado
Modificación	Sin modificar
Isotipo	IgG
Clonalidad	Policlonal
Formato	Líquido
Concentración	1 mg/ml
Almacenamiento	Hacer alícuotas y almacenar a -20°C (válido por 12 meses). Evitar ciclos de congelación/descongelación.
Envío	Bolsas de hielo
Tampon	Líquido en PBS que contiene 50% de glicerol, 0,5% de proteína protectora y 0,02% de conservante de nuevo tipo N.
Purificación	Purificación por afinidad

Aplicación

Relación de Dilución	WB 1:500-1:2000,ELISA 1:10000-1:20000
Peso Molecular	38kDa

Información del Antígeno

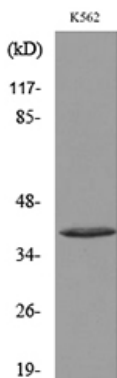
Nombre del Gen	CD207
Nombres Alternativos	CD207; CLEC4K; C-type lectin domain family 4 member K; Langerin; CD207
ID del Gen	50489.0
ID SwissProt	Q9UJ71
Inmunógeno	El antisuero se produjo contra el péptido sintetizado derivado de la región interna del CD207 humano. Rango de AA: 61-110.

Antecedentes

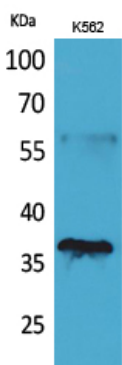
La proteína codificada por este gen se expresa solo en células de Langerhans que son células dendríticas inmaduras de la epidermis y la mucosa. Se localiza en los gránulos de Birbeck, orgánulos presentes en el citoplasma de las células de Langerhans y que consisten en membranas superpuestas y con cremallera. Es una lectina de tipo C con especificidad de unión a manosa, y se ha propuesto que la unión de manosa por esta proteína conduce a la internalización del antígeno en los gránulos de Birbeck y proporciona acceso a una vía de procesamiento de antígenos no clásica. Las mutaciones en este gen resultan en la deficiencia de los gránulos de Birbeck o la pérdida de la actividad de unión al azúcar. [proporcionado por RefSeq, agosto de 2010], función: lectina dependiente de calcio que muestra especificidad de unión a manosa, induce la formación de gránulos de Birbeck (BG); es un potente regulador de la superposición y cierre de membranas.,información en línea:Langerina,similitud:Contiene 1 dominio de lectina tipo C.,ubicación subcelular:Se encuentra en los gránulos de Birbeck (BG), que son orgánulos que consisten en membranas superpuestas y con cierre.,especificidad tisular:Expresado exclusivamente por las células de Langerhans.

Área de Investigación

Datos de Imagen



Análisis de transferencia Western del lisado de células K562, utilizando el anticuerpo CD207.



Análisis Western Blot de células K562 usando el anticuerpo policlonal CD207. El anticuerpo secundario se diluyó a 1:20000.