
Nombre del Producto: Anticuerpo policlonal de conejo CD204**Nº de Catálogo: APRab08274**

Solo para uso en investigación.

Resumen

Descripción	Anticuerpo policlonal de conejo
Huésped	Conejo
Aplicación	IHC,ICC/IF,ELISA
Reactividad	Humano, Ratón, Rata
Conjugación	No conjugado
Modificación	Sin modificar
Isotipo	IgG
Clonalidad	Policlonal
Formato	Líquido
Concentración	1 mg/ml
Almacenamiento	Hacer alícuotas y almacenar a -20°C (válido por 12 meses). Evitar ciclos de congelación/descongelación.
Envío	Bolsas de hielo
Tampon	Líquido en PBS que contiene 50% de glicerol, 0,5% de proteína protectora y 0,02% de conservante de nuevo tipo N.
Purificación	Purificación por afinidad

Aplicación

Relación de Dilución	IHC 1:50-1:200,ICC/IF 1:50-1:200,ELISA 1:10000-1:20000
Peso Molecular	-

Información del Antígeno

Nombre del Gen	MSR1 SCARA1
Nombres Alternativos	Macrophage scavenger receptor types I and II (Macrophage acetylated LDL receptor I and II;Scavenger receptor class A member 1;CD antigen CD204)
ID del Gen	4481.0
ID SwissProt	P21757
Inmunógeno	El antisuero se produjo contra el péptido sintetizado derivado de la región interna del MSR1 humano. Rango de AA: 241-290.

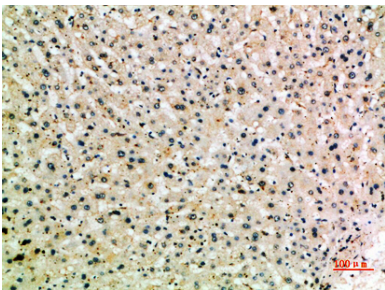
Antecedentes

Este gen codifica los receptores scavenger de macrófagos de clase A, que incluyen tres tipos diferentes (1, 2, 3) generados por empalme alternativo de este gen. Estos receptores o isoformas son glicoproteínas integrales de membrana triméricas específicas de macrófagos y se han implicado en muchos procesos fisiológicos y patológicos asociados a los macrófagos, incluyendo la aterosclerosis, la enfermedad de Alzheimer y la defensa del huésped. Las isoformas tipo 1 y tipo 2 son receptores funcionales y son capaces de mediar la endocitosis de lipoproteínas de baja densidad (LDL) modificadas. La isoforma tipo 3 no internaliza LDL modificada (acetil-LDL) a pesar de tener el dominio que se ha demostrado que media esta función en las isoformas tipos 1 y 2. Tiene un procesamiento intracelular alterado y está atrapada dentro del retículo endoplasmático, lo que le impide realizar la endocitosis. La isoforma tipo 3 puede inhibir la función de las isoformas tipo función: Glicoproteínas de membrana implicadas en el depósito patológico de colesterol en las paredes arteriales durante la aterogénesis. Existen dos tipos de subunidades receptoras. Estas subunidades median la endocitosis de un grupo diverso de macromoléculas, incluyendo las lipoproteínas de baja densidad (LDL) modificadas. La isoforma III no internaliza las LDL acetiladas. Similitud: Contiene un dominio similar al colágeno. Similitud: Contiene un dominio SRCR. Subunidad: Homotrímero. Especificidad tisular: Las isoformas I, II y III se expresan en macrófagos derivados de monocitos.

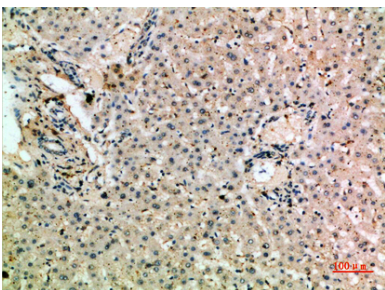
Área de Investigación

Inmunología

Datos de Imagen



Análisis inmunohistoquímico de hígado humano incluido en parafina, el anticuerpo se diluyó a 1:200



Análisis inmunohistoquímico de hígado humano incluido en parafina, el anticuerpo se diluyó a 1:200