

Nombre del Producto: Anticuerpo policlonal de conejo CD201**Nº de Catálogo: APRab08272**

Solo para uso en investigación.

Resumen

Descripción	Anticuerpo policlonal de conejo
Huésped	Conejo
Aplicación	WB,IHC,ICC/IF,ELISA
Reactividad	Humano, Ratón, Rata
Conjugación	No conjugado
Modificación	Sin modificar
Isotipo	IgG
Clonalidad	Policlonal
Formato	Líquido
Concentración	1 mg/ml
Almacenamiento	Hacer alícuotas y almacenar a -20°C (válido por 12 meses). Evitar ciclos de congelación/descongelación.
Envío	Bolsas de hielo
Tampon	Líquido en PBS que contiene 50% de glicerol, 0,5% de proteína protectora y 0,02% de conservante de nuevo tipo N.
Purificación	Purificación por afinidad

Aplicación

Relación de Dilución	WB 1:500-1:2000,IHC 1:100-1:300,ICC/IF 1:50-1:200,ELISA 1:10000-1:20000
Peso Molecular	26kDa

Información del Antígeno

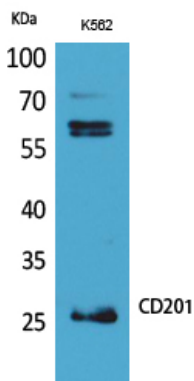
Nombre del Gen	PROCR
Nombres Alternativos	PROCR; EPCR; Endothelial protein C receptor; Activated protein C receptor; APC receptor; Endothelial cell protein C receptor; CD201
ID del Gen	10544.0
ID SwissProt	Q9UNN8
Inmunógeno	Péptido sintetizado derivado del receptor de proteína C endotelial en el rango AA: 141-190

Antecedentes

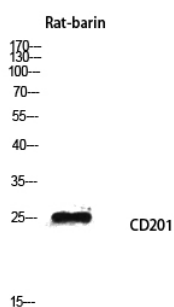
La proteína codificada por este gen es un receptor para la proteína C activada, una serina proteasa activada por la vía de la coagulación sanguínea e involucrada en ella. La proteína codificada es una proteína de membrana tipo I N-glicosilada que potencia la activación de la proteína C. Las mutaciones en este gen se han asociado con tromboembolia venosa e infarto de miocardio, así como con pérdida fetal tardía durante el embarazo. La proteína codificada también puede desempeñar un papel en la infección por malaria y se ha asociado con el cáncer. [proporcionado por RefSeq, jul. de 2013], función: Se une a la proteína C activada. Potencia la activación de la proteína C por el complejo trombina-trombomodulina; participa en la vía de la proteína C que controla la coagulación sanguínea., PTM: Existe una forma soluble; probablemente liberada por una metaloproteasa. Parece tener la misma actividad que la forma unida a la membrana. PTM: N-glicosilado. Especificidad tisular: Se expresa fuertemente en las células endoteliales de las arterias y venas del corazón y los pulmones, con menor intensidad en los capilares del pulmón y la piel, y no se expresa en absoluto en el endotelio de los vasos pequeños del hígado y el riñón.

Área de Investigación

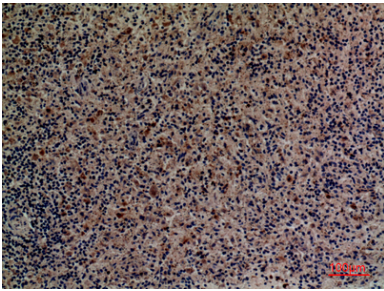
Datos de Imagen



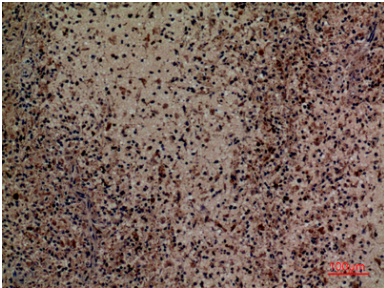
Análisis de Western blot de células K562 con anticuerpo policlonal CD201. El anticuerpo se diluyó a 1:500. El anticuerpo secundario se diluyó a 1:20000.



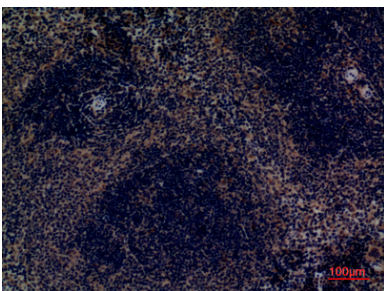
Análisis de Western blot de la lisis de barina de rata con el anticuerpo CD201. El anticuerpo se diluyó a 1:500. El anticuerpo secundario se diluyó a 1:20000.



Análisis inmunohistoquímico de bazo humano incluido en parafina, el anticuerpo se diluyó a 1:100



Análisis inmunohistoquímico de bazo humano incluido en parafina, el anticuerpo se diluyó a 1:100



Análisis inmunohistoquímico del bazo de ratón incluido en parafina, el anticuerpo se diluyó a 1:100