

**Nombre del Producto: Anticuerpo policlonal de conejo CD200****Nº de Catálogo: APRab08271**

Solo para uso en investigación.

**Resumen**

<b>Descripción</b>	Anticuerpo policlonal de conejo
<b>Huésped</b>	Conejo
<b>Aplicación</b>	WB,IHC,ICC/IF,ELISA
<b>Reactividad</b>	Humano, Rata, Ratón
<b>Conjugación</b>	No conjugado
<b>Modificación</b>	Sin modificar
<b>Isotipo</b>	IgG
<b>Clonalidad</b>	Policlonal
<b>Formato</b>	Líquido
<b>Concentración</b>	1 mg/ml
<b>Almacenamiento</b>	Hacer alícuotas y almacenar a -20°C (válido por 12 meses). Evitar ciclos de congelación/descongelación.
<b>Envío</b>	Bolsas de hielo
<b>Tampon</b>	Líquido en PBS que contiene 50% de glicerol, 0,5% de proteína protectora y 0,02% de conservante de nuevo tipo N.
<b>Purificación</b>	Purificación por afinidad

**Aplicación**

<b>Relación de Dilución</b>	WB 1:500-1:2000,IHC 1:100-1:300,ICC/IF 1:50-1:200,ELISA 1:10000-1:20000
<b>Peso Molecular</b>	31kDa

**Información del Antígeno**

<b>Nombre del Gen</b>	CD200
<b>Nombres Alternativos</b>	CD200; MOX1; MOX2; My033; OX-2 membrane glycoprotein; CD200
<b>ID del Gen</b>	4345.0
<b>ID SwissProt</b>	P41217
<b>Inmunógeno</b>	El antisuero se produjo contra el péptido sintetizado derivado de la región interna del CD200 humano. Rango de AA: 171-220.

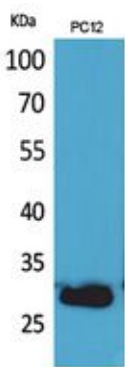
**Antecedentes**

Este gen codifica una glucoproteína de membrana tipo I que contiene dos dominios de inmunoglobulina extracelular: uno transmembrana y otro citoplasmático. Este gen se expresa en diversos tipos celulares, como linfocitos B, un subgrupo de linfocitos T, timocitos, células endoteliales y neuronas. La proteína codificada desempeña un papel importante en la inmunosupresión y la regulación de la actividad antitumoral. El empalme alternativo da lugar a múltiples variantes de transcripción que codifican diferentes isoformas. [Proporcionado por RefSeq, enero de 2016] Función: Coestimula la proliferación de linfocitos T. Puede regular la actividad de las células mieloides en diversos tejidos. Similitud: Contiene un dominio de tipo C2 similar a Ig (similar a inmunoglobulina). Similitud: Contiene un dominio de tipo V similar a Ig (similar a inmunoglobulina). Subunidad: Interactúa con CD200R1.

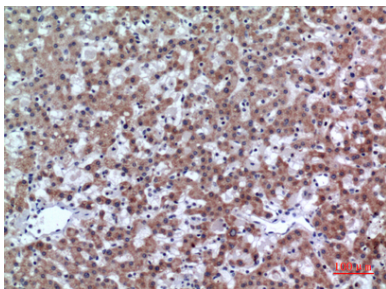
## Área de Investigación

-

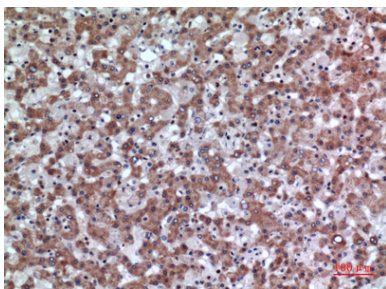
## Datos de Imagen



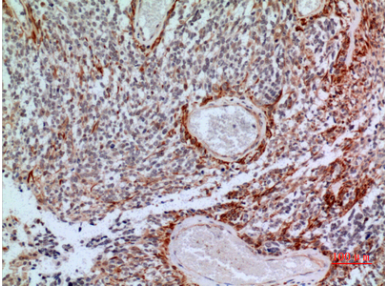
Análisis Western Blot de células PC12 usando el anticuerpo policlonal CD200. El anticuerpo secundario se diluyó a 1:20000.



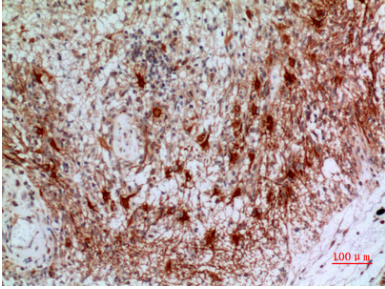
Análisis inmunohistoquímico de hígado humano incluido en parafina, el anticuerpo se diluyó a 1:100



Análisis inmunohistoquímico de hígado humano incluido en parafina, el anticuerpo se diluyó a 1:100



Análisis inmunohistoquímico de cerebro humano incluido en parafina, el anticuerpo se diluyó a 1:100



Análisis inmunohistoquímico de cerebro humano incluido en parafina, el anticuerpo se diluyó a 1:100