

**Nombre del Producto: Anticuerpo policlonal de conejo CD2****Nº de Catálogo: APRab08267**

Solo para uso en investigación.

**Resumen**

<b>Descripción</b>	Anticuerpo policlonal de conejo
<b>Huésped</b>	Conejo
<b>Aplicación</b>	WB,IHC,ICC/IF,ELISA
<b>Reactividad</b>	Humano, Rata, Ratón
<b>Conjugación</b>	No conjugado
<b>Modificación</b>	Sin modificar
<b>Isotipo</b>	IgG
<b>Clonalidad</b>	Policlonal
<b>Formato</b>	Líquido
<b>Concentración</b>	1 mg/ml
<b>Almacenamiento</b>	Hacer alícuotas y almacenar a -20°C (válido por 12 meses). Evitar ciclos de congelación/descongelación.
<b>Envío</b>	Bolsas de hielo
<b>Tampon</b>	Líquido en PBS que contiene 50% de glicerol, 0,5% de proteína protectora y 0,02% de conservante de nuevo tipo N.
<b>Purificación</b>	Purificación por afinidad

**Aplicación**

<b>Relación de Dilución</b>	WB 1:500-1:2000,IHC 1:100-1:300,ICC/IF 1:50-1:200,ELISA 1:10000-1:20000
<b>Peso Molecular</b>	39kDa

**Información del Antígeno**

<b>Nombre del Gen</b>	CD2
<b>Nombres Alternativos</b>	CD2; SRBC; T-cell surface antigen CD2; Erythrocyte receptor; LFA-2; LFA-3 receptor; Rosette receptor; T-cell surface antigen T11/Leu-5; CD2
<b>ID del Gen</b>	914.0
<b>ID SwissProt</b>	P06729
<b>Inmunógeno</b>	El antisuero se produjo contra el péptido sintetizado derivado de la región N-terminal del CD2 humano. Rango de AA: 31-80.

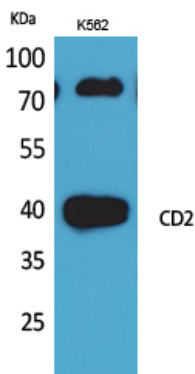
## Antecedentes

La proteína codificada por este gen es un antígeno de superficie presente en todos los linfocitos T de sangre periférica. Interactúa con LFA3 (CD58) en las células presentadoras de antígenos para optimizar el reconocimiento inmunitario. Se ha encontrado una región de control del locus (LCR) en la secuencia flanqueante 3' de este gen. [Proporcionado por RefSeq, junio de 2016] Función: CD2 interactúa con el antígeno asociado a la función linfocitaria (LFA-3) y CD48/BCM1 para mediar la adhesión entre linfocitos T y otros tipos celulares. CD2 participa en la activación de los linfocitos T; el dominio citoplasmático participa en la función de señalización. Información en línea: Entrada CD2. Similitud: Contiene un dominio de tipo C2 similar a Ig (similar a inmunoglobulina). Similitud: Contiene un dominio de tipo V similar a Ig (similar a inmunoglobulina). Subunidad: Interactúa con CD2AP (por similitud). Interactúa con PSTPIP1.

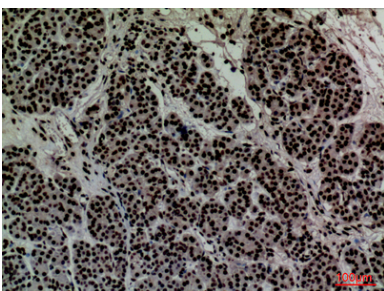
## Área de Investigación

Moléculas de adhesión celular (CAM); linaje de células hematopoyéticas;

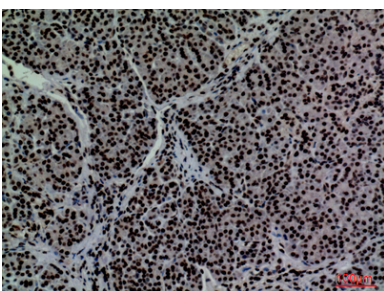
## Datos de Imagen



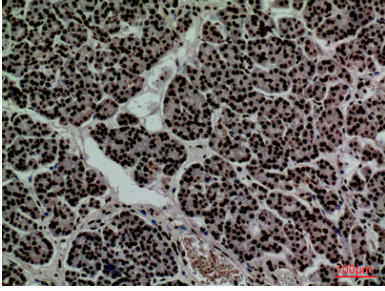
Análisis Western Blot de células K562 usando anticuerpo policlonal CD2. El anticuerpo secundario se diluyó a 1:20000.



Análisis inmunohistoquímico de páncreas humano incluido en parafina, el anticuerpo se diluyó a 1:100



Análisis inmunohistoquímico de páncreas humano incluido en parafina, el anticuerpo se diluyó a 1:100



Análisis inmunohistoquímico de páncreas humano incluido en parafina, el anticuerpo se diluyó a 1:100