

**Nombre del Producto: Anticuerpo policlonal de conejo CD1C****Nº de Catálogo: APRab08262**

Solo para uso en investigación.

**Resumen**

<b>Descripción</b>	Anticuerpo policlonal de conejo
<b>Huésped</b>	Conejo
<b>Aplicación</b>	WB,ELISA
<b>Reactividad</b>	Humano, Rata, Ratón
<b>Conjugación</b>	No conjugado
<b>Modificación</b>	Sin modificar
<b>Isotipo</b>	IgG
<b>Clonalidad</b>	Policlonal
<b>Formato</b>	Líquido
<b>Concentración</b>	1 mg/ml
<b>Almacenamiento</b>	Hacer alícuotas y almacenar a -20°C (válido por 12 meses). Evitar ciclos de congelación/descongelación.
<b>Envío</b>	Bolsas de hielo
<b>Tampon</b>	Líquido en PBS que contiene 50% de glicerol, 0,5% de proteína protectora y 0,02% de conservante de nuevo tipo N.
<b>Purificación</b>	Purificación por afinidad

**Aplicación**

<b>Relación de Dilución</b>	WB 1:500-1:2000,ELISA 1:10000-1:20000
<b>Peso Molecular</b>	37kDa

**Información del Antígeno**

<b>Nombre del Gen</b>	CD1C
<b>Nombres Alternativos</b>	CD1C; T-cell surface glycoprotein CD1c; CD1c
<b>ID del Gen</b>	911.0
<b>ID SwissProt</b>	P29017
<b>Inmunógeno</b>	El antisuero se produjo contra el péptido sintetizado derivado de la región interna del CD1C humano. Rango de AA: 211-260.

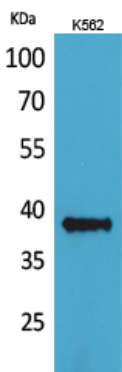
**Antecedentes**

Este gen codifica un miembro de la familia CD1 de glicoproteínas transmembrana, que están estructuralmente relacionadas con las proteínas del complejo mayor de histocompatibilidad (MHC) y forman heterodímeros con beta-2-microglobulina. Las proteínas CD1 median la presentación de antígenos principalmente lipídicos y glucolipídicos de origen propio o microbiano a las células T. El genoma humano contiene cinco genes de la familia CD1 organizados en un grupo en el cromosoma 1. Se cree que los miembros de la familia CD1 difieren en su localización celular y especificidad para ligandos lipídicos particulares. La proteína codificada por este gen se distribuye ampliamente por todo el sistema endocítico a través de un motivo basado en tirosina en la cola citoplasmática. Se han observado variantes de transcripción empalmadas alternativamente de este gen, pero se desconoce su naturaleza completa. [proporcionado por RefSeq, jul. de 2008], función: proteína presentadora de antígenos que se une a antígenos lipídicos y glucolipídicos propios y ajenos y los presenta a receptores de células T en células T asesinas naturales., varios: durante la síntesis y maduración de proteínas, los miembros de la familia CD1 se unen a lípidos endógenos que son reemplazados por antígenos lipídicos o glucolipídicos cuando las proteínas se internalizan y pasan a través de endosomas o lisosomas, antes de volver a la superficie celular., similitud: contiene 1 dominio similar a Ig (similar a inmunoglobulina), ubicación subcelular: sujeto a tráfico intracelular entre la membrana celular y los endosomas., subunidad: heterodímero con B2M (beta-2-microglobulina), especificidad tisular: se expresa en timocitos corticales, en ciertas leucemias de células T y en varios otros tejidos.

## Área de Investigación

Linaje de células hematopoyéticas;

## Datos de Imagen



Análisis Western Blot de células K562 usando el anticuerpo policlonal CD1C. El anticuerpo secundario se diluyó a 1:20000.