

Nombre del Producto: Anticuerpo policlonal de conejo CD180**Nº de Catálogo: APRab08253**

Solo para uso en investigación.

Resumen

Descripción	Anticuerpo policlonal de conejo
Huésped	Conejo
Aplicación	WB,ELISA
Reactividad	Humano, Ratón, Rata
Conjugación	No conjugado
Modificación	Sin modificar
Isotipo	IgG
Clonalidad	Policlonal
Formato	Líquido
Concentración	1 mg/ml
Almacenamiento	Hacer alícuotas y almacenar a -20°C (válido por 12 meses). Evitar ciclos de congelación/descongelación.
Envío	Bolsas de hielo
Tampon	Líquido en PBS que contiene 50% de glicerol, 0,5% de proteína protectora y 0,02% de conservante de nuevo tipo N.
Purificación	Purificación por afinidad

Aplicación

Relación de Dilución	WB 1:500-1:2000,ELISA 1:5000-1:20000
Peso Molecular	75kDa

Información del Antígeno

Nombre del Gen	CD180
Nombres Alternativos	CD180; LY64; RP105; CD180 antigen; Lymphocyte antigen 64; Radioprotective 105 kDa protein; CD180
ID del Gen	4064.0
ID SwissProt	Q99467
Inmunógeno	Péptido sintetizado derivado del antígeno CD180 en el rango AA: 221-270

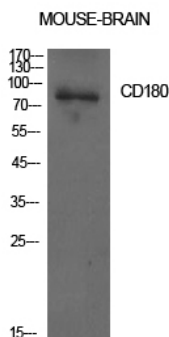
Antecedentes

CD180 es una molécula de superficie celular compuesta por repeticiones extracelulares ricas en leucina (LRR) y una cola citoplasmática corta. La LRR extracelular se asocia con una molécula llamada MD-1 y forma el complejo receptor de superficie celular, RP105/MD-1. Pertenece a la familia de receptores de patógenos, los receptores tipo Toll (TLR). RP105/MD1, al trabajar en conjunto con TLR4, controla el reconocimiento y la señalización del lipopolisacárido (LPS) por parte de los linfocitos B, un componente de la membrana de las bacterias gramnegativas. [Proporcionado por RefSeq, jul. de 2008], enfermedad: Se ha demostrado una disminución de la expresión de LY64 en el lupus eritematoso sistémico (LES). La pérdida de LY64 se asocia con la activación de los linfocitos B y un aumento de la actividad de la enfermedad en pacientes con LES., función: Puede cooperar con MD-1 y TLR4 para mediar la respuesta inmunitaria innata al lipopolisacárido (LPS) bacteriano en los linfocitos B. Conduce a la activación de NF-kappa-B. También participa en la decisión de vida o muerte de los linfocitos B. Similitud: Pertenece a la familia de receptores tipo Toll. Similitud: Contiene 17 repeticiones LRR (ricas en leucina). Subunidad: Se une a MD-1. Especificidad tisular: Se expresa principalmente en linfocitos B periféricos maduros. Se detecta en bazo, ganglio linfático y apéndice. No se detecta en linfocitos pre-B ni linfocitos T.

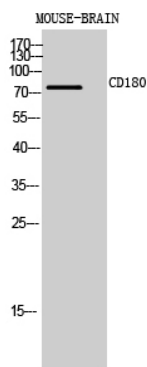
Área de Investigación

-

Datos de Imagen



Análisis de Western blot de células cerebrales de ratón con anticuerpo policlonal CD180. El anticuerpo se diluyó a 1:1000. El anticuerpo secundario se diluyó a 1:20000.



Análisis de Western Blot de células cerebrales de ratón con anticuerpo policlonal CD180 diluido a 1:1000. El anticuerpo secundario se diluyó a 1:20000.