

Nombre del Producto: Anticuerpo policlonal de conejo CD172g**Nº de Catálogo: APRab08250**

Solo para uso en investigación.

Resumen

Descripción	Anticuerpo policlonal de conejo
Huésped	Conejo
Aplicación	WB,ELISA
Reactividad	Humano, Mono
Conjugación	No conjugado
Modificación	Sin modificar
Isotipo	IgG
Clonalidad	Policlonal
Formato	Líquido
Concentración	1 mg/ml
Almacenamiento	Hacer alícuotas y almacenar a -20°C (válido por 12 meses). Evitar ciclos de congelación/descongelación.
Envío	Bolsas de hielo
Tampon	Líquido en PBS que contiene 50% de glicerol, 0,5% de proteína protectora y 0,02% de conservante de nuevo tipo N.
Purificación	Purificación por afinidad

Aplicación

Relación de Dilución	WB 1:500-1:2000,ELISA 1:5000-1:20000
Peso Molecular	42kDa

Información del Antígeno

Nombre del Gen	SIRPG SIRPG; SIRPB2; Signal-regulatory protein gamma; SIRP-gamma; CD172 antigen-like
Nombres Alternativos	family member B; Signal-regulatory protein beta-2; SIRP-b2; SIRP-beta-2; CD antigen CD172g
ID del Gen	55423.0
ID SwissProt	Q9P1W8
Inmunógeno	El antisuero se elaboró contra el péptido sintetizado derivado del SIRPG humano. Rango de AA: 101-150.

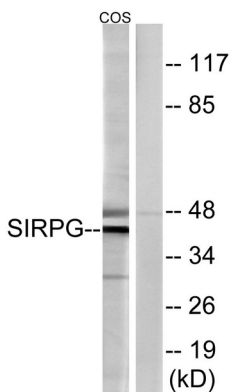
Antecedentes

La proteína codificada por este gen pertenece a la familia de las proteínas reguladoras de señal (SIRP) y a la superfamilia de las inmunoglobulinas. Las SIRP son glucoproteínas transmembrana de tipo receptor, implicadas en la regulación negativa de los procesos de señalización acoplados a la tirosina quinasa. Se han descrito variantes de transcripción con empalme alternativo que codifican diferentes isoformas. [Proporcionado por RefSeq, julio de 2008], función: probable receptor de superficie celular similar a inmunoglobulina. Al unirse con CD47, media la adhesión intercelular. La interacción del CD47 con las células T en las células presentadoras de antígenos aumenta la proliferación de células T específicas de antígeno y coestimula su activación. Similitud: Contiene un dominio de tipo V similar a Ig (similar a inmunoglobulina). Similitud: Contiene dos dominios de tipo C1 similares a Ig (similares a inmunoglobulina). Subunidad: Interactúa con el CD47. Especificidad tisular: Se detecta en el hígado y, en niveles muy bajos, en el cerebro, el corazón, los pulmones, el páncreas, el riñón, la placenta y el músculo esquelético. Se expresa en células T CD4+, células T CD8+, células asesinas naturales (NK) brillantes CD56, células CD20+ y todas las células NK activadas. Se encuentra principalmente en la zona paracortical de células T de los ganglios linfáticos, con escasas células positivas en el manto y en el centro germinal de los folículos de células B. En el timo, se expresa principalmente en la médula de los linfocitos T maduros que han sufrido selección tímica.

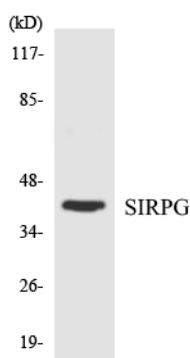
Área de Investigación

-

Datos de Imagen



Análisis de inmunotransferencia de lisados de células COS con anticuerpo SIRPG. El carril derecho está bloqueado con el péptido sintetizado.



Análisis de transferencia Western de los lisados de células RAW264.7 utilizando el anticuerpo SIRPG.

