

Nombre del Producto: Anticuerpo policlonal de conejo CD172b**Nº de Catálogo: APRab08249**

Solo para uso en investigación.

Resumen

Descripción	Anticuerpo policlonal de conejo
Huésped	Conejo
Aplicación	WB,ELISA
Reactividad	Humano, Rata, Ratón
Conjugación	No conjugado
Modificación	Sin modificar
Isotipo	IgG
Clonalidad	Policlonal
Formato	Líquido
Concentración	1 mg/ml
Almacenamiento	Hacer alícuotas y almacenar a -20°C (válido por 12 meses). Evitar ciclos de congelación/descongelación.
Envío	Bolsas de hielo
Tampon	Líquido en PBS que contiene 50% de glicerol, 0,5% de proteína protectora y 0,02% de conservante de nuevo tipo N.
Purificación	Purificación por afinidad

Aplicación

Relación de Dilución	WB 1:500-1:2000,ELISA 1:5000-1:10000
Peso Molecular	48kDa

Información del Antígeno

Nombre del Gen	SIRPB1
Nombres Alternativos	SIRPB1; Signal-regulatory protein beta-1; SIRP-beta-1; CD172 antigen-like family member B; CD antigen CD172b
ID del Gen	10326.0
ID SwissProt	O00241
Inmunógeno	El antisuero se produjo contra el péptido sintetizado derivado de SIRPB1 humano. Rango de AA: 231-280.

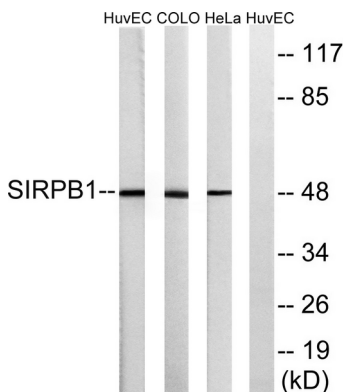
Antecedentes

La proteína codificada por este gen pertenece a la familia de las proteínas reguladoras de señales (SIRP) y a la superfamilia de las inmunoglobulinas. Las SIRP son glicoproteínas transmembrana de tipo receptor que participan en la regulación negativa de los procesos de señalización acoplados a la tirosina quinasa del receptor. Se descubrió que esta proteína interactuaba con TYROBP/DAP12, una proteína que porta motivos de activación inmunorreceptores basados en tirosina. También se informó que esta proteína participa en el reclutamiento de la tirosina quinasa SYK. Se han encontrado múltiples variantes de transcripción que codifican diferentes isoformas para este gen. [proporcionado por RefSeq, febrero de 2009], función: Receptor de superficie celular similar a inmunoglobulina involucrado en la regulación negativa de los procesos de señalización acoplados a la tirosina quinasa del receptor. Participa también en el reclutamiento de la tirosina quinasa SYK. PTM: N-glicosilado. Similitud: Contiene un dominio de tipo V similar a Ig (similar a inmunoglobulina). Similitud: Contiene dos dominios de tipo C1 similares a Ig (similares a inmunoglobulina). Subunidad: Interactúa con TYROBP. Esta interacción resulta en el reclutamiento de SYK. Especificidad tisular: Detectado en monocitos y células dendríticas.

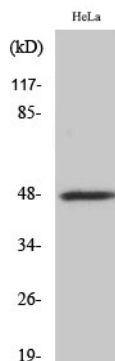
Área de Investigación

-

Datos de Imagen



Análisis de inmunotransferencia de lisados de células HeLa, COLO y HUVEC, utilizando el anticuerpo SIRPB1. El carril derecho está bloqueado con el péptido sintetizado.



Análisis Western Blot de varias células utilizando el anticuerpo policlonal CD172b