

Nombre del Producto: Anticuerpo policlonal de conejo CD163b**Nº de Catálogo: APRab08241**

Solo para uso en investigación.

Resumen

Descripción	Anticuerpo policlonal de conejo
Huésped	Conejo
Aplicación	WB,IHC,ICC/IF,ELISA
Reactividad	Humano, Rata, Ratón
Conjugación	No conjugado
Modificación	Sin modificar
Isotipo	IgG
Clonalidad	Policlonal
Formato	Líquido
Concentración	1 mg/ml
Almacenamiento	Hacer alícuotas y almacenar a -20°C (válido por 12 meses). Evitar ciclos de congelación/descongelación.
Envío	Bolsas de hielo
Tampon	Líquido en PBS que contiene 50% de glicerol, 0,5% de proteína protectora y 0,02% de conservante de nuevo tipo N.
Purificación	Purificación por afinidad

Aplicación

Relación de Dilución	WB 1:500-1:2000,IHC 1:100-1:300,ICC/IF 1:50-1:200,ELISA 1:10000-1:20000
Peso Molecular	160kDa

Información del Antígeno

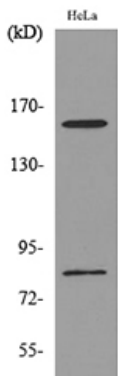
Nombre del Gen	CD163L1
Nombres Alternativos	CD163L1; CD163B; M160; Scavenger receptor cysteine-rich type 1 protein M160; CD163 antigen-like 1; CD163b
ID del Gen	283316.0
ID SwissProt	Q9NR16
Inmunógeno	El antisuero se produjo contra el péptido sintetizado derivado de la región interna del CD163L1 humano. Rango de AA: 391-440.

Antecedentes

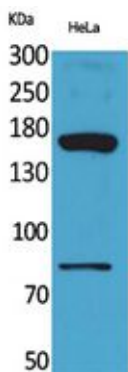
Este gen codifica un miembro de la superfamilia de receptores scavenger ricos en cisteína (SRCR). Los miembros de esta familia son proteínas secretadas o ancladas a la membrana que se encuentran principalmente en células asociadas con el sistema inmunitario. La familia SRCR se define por un dominio SRCR de 100 a 110 aminoácidos, que puede mediar la interacción proteína-proteína y la unión a ligandos. La proteína codificada contiene doce dominios SRCR, una región transmembrana y un dominio citoplasmático. El empalme alternativo da lugar a múltiples variantes de transcripción que codifican diferentes isoformas. [proporcionado por RefSeq, jul. de 2014], similitud: contiene 12 dominios SRCR., especificidad tisular: la isoforma 1 se expresa en gran medida en el bazo, los ganglios linfáticos, el timo y el hígado fetal, y se expresa débilmente en la médula ósea; no se encontró expresión en leucocitos de sangre periférica. La expresión de la isoforma 1 se limita a las líneas celulares de monocitos y macrófagos. La isoforma 2 sólo se expresa en el bazo.

Área de Investigación

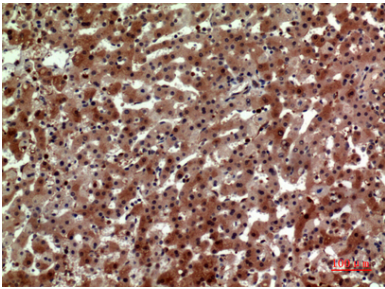
Datos de Imagen



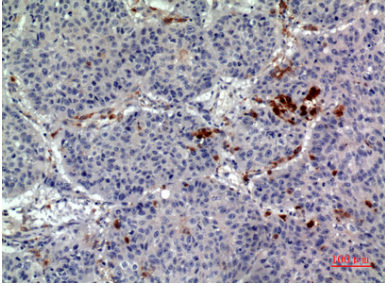
Análisis de transferencia Western del lisado de células HeLa, utilizando el anticuerpo CD163L1.



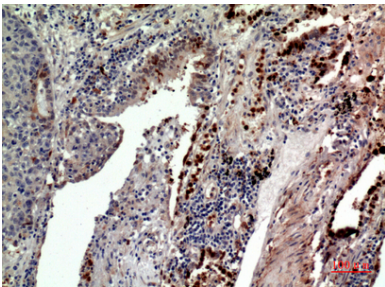
Análisis Western Blot de células HeLa usando el anticuerpo policlonal CD163b. El anticuerpo secundario se diluyó a 1:20000.



Análisis inmunohistoquímico de hígado humano incluido en parafina, el anticuerpo se diluyó a 1:100



Análisis inmunohistoquímico de pulmón humano incluido en parafina, el anticuerpo se diluyó a 1:100



Análisis inmunohistoquímico de pulmón humano incluido en parafina, el anticuerpo se diluyó a 1:100