

Nombre del Producto: Anticuerpo policlonal de conejo CD160**Nº de Catálogo: APRab08236**

Solo para uso en investigación.

Resumen

Descripción	Anticuerpo policlonal de conejo
Huésped	Conejo
Aplicación	WB,ICC/IF,ELISA
Reactividad	Humano, Rata, Ratón
Conjugación	No conjugado
Modificación	Sin modificar
Isotipo	IgG
Clonalidad	Policlonal
Formato	Líquido
Concentración	1 mg/ml
Almacenamiento	Hacer alícuotas y almacenar a -20°C (válido por 12 meses). Evitar ciclos de congelación/descongelación.
Envío	Bolsas de hielo
Tampon	Líquido en PBS que contiene 50% de glicerol, 0,5% de proteína protectora y 0,02% de conservante de nuevo tipo N.
Purificación	Purificación por afinidad

Aplicación

Relación de Dilución	WB 1:500-1:2000,ICC/IF 1:200-1:1000,ELISA 1:10000-1:20000
Peso Molecular	17kDa

Información del Antígeno

Nombre del Gen	CD160
Nombres Alternativos	CD160; BY55; CD160 antigen; Natural killer cell receptor BY55; CD antigen CD160
ID del Gen	11126.0
ID SwissProt	O95971
Inmunógeno	El antisuero se produjo contra el péptido sintetizado derivado del CD160 humano. Rango de AA: 21-70.

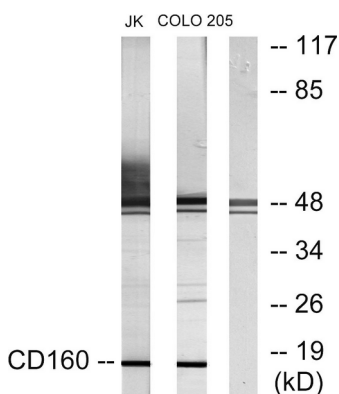
Antecedentes

CD160 es una glicoproteína de 27 kDa identificada inicialmente con el anticuerpo monoclonal BY55. Su expresión está estrechamente asociada con las células NK de sangre periférica y los linfocitos T CD8+ con actividad efectora citolítica. La secuencia de ADNc de CD160 predice una proteína rica en cisteína, anclada a glicosilfosfatidilinositol, de 181 aminoácidos con un único dominio similar a Ig, débilmente homóloga a la molécula KIR2DL4. CD160 se expresa en la superficie celular como un multímero con enlaces disulfuro estrechos. El análisis de transferencia de ARN reveló ARNm de CD160 de 1,5 y 1,6 kb, cuya expresión estaba altamente restringida a las células NK y T circulantes, el bazo y el intestino delgado. Dentro de las células NK, el CD160 se expresa en las células CD56dimCD16+, mientras que entre las células T circulantes su expresión se limita principalmente a las células portadoras de TCRgd y a las células TCRab+CD8brightCD95+CD56+CD28-CD27-. En los tejidos, el CD160 se expresa en todos los linfocitos intraepiteliales intestinales. Función: Receptor con amplia especificidad para moléculas del MHC de clase I, tanto clásicas como no clásicas. Similitud: Contiene un dominio tipo V similar a Ig (similar a inmunoglobulina). Subunidad: Homomultímero; unido por puentes disulfuro. Especificidad tisular: Se expresa en el bazo, la sangre periférica y el intestino delgado. Su expresión se limita a los linfocitos NK y T citotóxicos funcionales.

Área de Investigación

-

Datos de Imagen



Análisis de inmunotransferencia de lisados de células Jurkat y COLO205, utilizando el anticuerpo CD160. El carril derecho está bloqueado con el péptido sintetizado.



Análisis Western Blot de varias células utilizando el anticuerpo policlonal CD160