

Nombre del Producto: Anticuerpo policlonal de conejo CD159a/c**Nº de Catálogo: APRab08232**

Solo para uso en investigación.

Resumen

Descripción	Anticuerpo policlonal de conejo
Huésped	Conejo
Aplicación	WB,IHC,ICC/IF,ELISA
Reactividad	Humano, Rata, Ratón
Conjugación	No conjugado
Modificación	Sin modificar
Isotipo	IgG
Clonalidad	Policlonal
Formato	Líquido
Concentración	1 mg/ml
Almacenamiento	Hacer alícuotas y almacenar a -20°C (válido por 12 meses). Evitar ciclos de congelación/descongelación.
Envío	Bolsas de hielo
Tampon	Líquido en PBS que contiene 50% de glicerol, 0,5% de proteína protectora y 0,02% de conservante de nuevo tipo N.
Purificación	Purificación por afinidad

Aplicación

Relación de Dilución	WB 1:500-1:2000,IHC 1:100-1:300,ICC/IF 1:50-1:200,ELISA 1:10000-1:20000
Peso Molecular	25kDa

Información del Antígeno

Nombre del Gen	KLRC1/KLRC2/KLRC3 KLRC1; NKG2A; NKG2-A/NKG2-B type II integral membrane protein; CD159 antigen-like family member A; NK cell receptor A; NKG2-A/B-activating NK receptor; CD159a; KLRC2;
Nombres Alternativos	NKG2C; NKG2-C type II integral membrane protein;CD159 antigen-like family member C; NK cell receptor C; NKG2-C-activating NK receptor; CD159c; KLRC3; NKG2E; NKG2-E type II integral membrane protein; NK cell receptor E; NKG2-E-activating NK receptor
ID del Gen	3821.0
ID SwissProt	P26715

Inmunógeno

El antisuero se produjo contra el péptido sintetizado derivado de la región interna del KLRC1/2/3 humano. Rango de AA: 101-150.

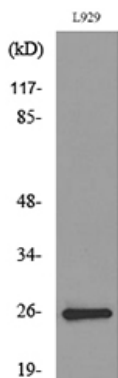
Antecedentes

Las células asesinas naturales (NK) son linfocitos que pueden mediar la lisis de ciertas células tumorales y células infectadas por virus sin activación previa. También pueden regular la inmunidad humoral y celular específica. La proteína codificada por este gen pertenece a la familia de receptores similares a lectinas de células asesinas, también llamada familia NKG2, que es un grupo de proteínas transmembrana expresadas preferentemente en células NK. Esta familia de proteínas se caracteriza por la orientación de membrana de tipo II y la presencia de un dominio de lectina de tipo C. Esta proteína forma un complejo con otro miembro de la familia, KLRD1/CD94, y ha sido implicada en el reconocimiento de las moléculas HLA-E de clase I del MHC en las células NK. Los genes de los miembros de la familia NKG2 forman un grupo de genes de receptores similares a lectinas de células asesinas en el cromosoma 12. Se han observado múltiples variantes de transcripción empalmadas alternativamente que codifican isoformas distintas. [proporcionar función:Desempeña un papel como receptor para el reconocimiento de moléculas MHC clase I HLA-E por células NK y algunas células T citotóxicas.,información en línea:NKG-2A,similitud:Contiene 1 dominio de lectina tipo C.,subunidad:Puede formar heterodímero unido por disulfuro con CD94.,especificidad tisular:Células asesinas naturales.,

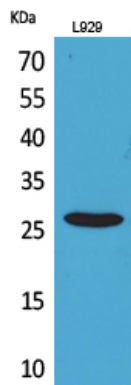
Área de Investigación

Procesamiento y presentación de antígenos; Citotoxicidad mediada por células asesinas naturales; Enfermedad de injerto contra huésped;

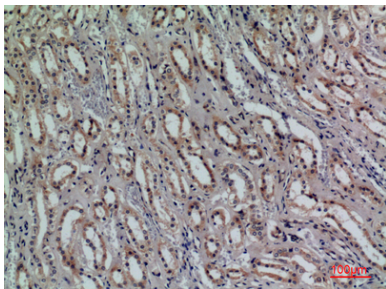
Datos de Imagen



Análisis de transferencia Western del lisado de células L929, utilizando el anticuerpo KLRC1/2/3.



Análisis Western Blot de células L929 usando anticuerpo policlonal CD159a/c. El anticuerpo secundario se diluyó a 1:20000.



Análisis inmunohistoquímico de riñón humano incluido en parafina, el anticuerpo se diluyó a 1:100