

Nombre del Producto: Anticuerpo policlonal de conejo CD151**Nº de Catálogo: APRab08219**

Solo para uso en investigación.

Resumen

Descripción	Anticuerpo policlonal de conejo
Huésped	Conejo
Aplicación	IHC, ICC/IF, ELISA
Reactividad	Humano, Ratón, Rata
Conjugación	No conjugado
Modificación	Sin modificar
Isotipo	IgG
Clonalidad	Policlonal
Formato	Líquido
Concentración	1 mg/ml
Almacenamiento	Hacer alícuotas y almacenar a -20°C (válido por 12 meses). Evitar ciclos de congelación/descongelación.
Envío	Bolsas de hielo
Tampon	Líquido en PBS que contiene 50% de glicerol, 0,5% de proteína protectora y 0,02% de conservante de nuevo tipo N.
Purificación	Purificación por afinidad

Aplicación

Relación de Dilución	IHC 1:50-1:200, ICC/IF 1:50-1:200, ELISA 1:10000-1:20000
Peso Molecular	-

Información del Antígeno

Nombre del Gen	CD151 TSPAN24
Nombres Alternativos	CD151 antigen (GP27; Membrane glycoprotein SFA-1; Platelet-endothelial tetraspan antigen 3; PETA-3; Tetraspanin-24; Tspan-24; CD antigen CD151)
ID del Gen	977.0
ID SwissProt	P48509
Inmunógeno	Péptido sintético de proteína humana en rango AA: 91-140

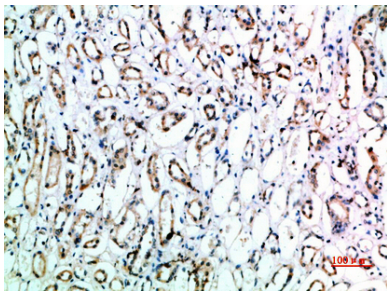
Antecedentes

La proteína codificada por este gen pertenece a la superfamilia transmembrana 4, también conocida como la familia de las tetraspaninas. La mayoría de estos miembros son proteínas de superficie celular que se caracterizan por la presencia de cuatro dominios hidrofóbicos. Estas proteínas median eventos de transducción de señales que desempeñan un papel en la regulación del desarrollo, la activación, el crecimiento y la motilidad celular. Esta proteína codificada es una glicoproteína de superficie celular que se sabe que forma complejos con integrinas y otras proteínas de la superfamilia transmembrana 4. Participa en procesos celulares, como la adhesión celular, y puede regular el tráfico y/o la función de las integrinas. Esta proteína mejora la motilidad celular, la invasión y la metástasis de las células cancerosas. Se han descrito múltiples variantes de transcripción con empalme alternativo que codifican la misma proteína para este gen. [proporcionado por RefSeq, julio de 2008], enfermedad: Los defectos en CD151 son la causa de la nefropatía con epidermólisis ampollosa pretibial y sordera (NPEBD) [MIM:609057]. La NPEBD se caracteriza por la asociación de nefritis hereditaria, epidermólisis ampollosa, sordera y beta-talasemia menor.,función:Esencial para el ensamblaje adecuado de las membranas basales glomerulares y tubulares en el riñón.,inducción:Por HTLV-1.,información en línea:Base de datos de mutaciones del gen del antígeno del grupo sanguíneo,polimorfismo:CD151 define el antígeno MER2=RAPH1 del sistema del grupo sanguíneo RAPH. El 92% de los caucásicos son MER2-positivos y el 8% son aparentemente MER2-negativos.,similitud:Pertenece a la familia de las tetraspaninas (TM4SF),subunidad:Interactúa con las integrinas alfa3beta1, alfa5beta1, alfa3beta1 y alfa6beta4, con CD9 y CD181.,especificidad tisular:Se expresa en una variedad de tejidos, incluidos el endotelio vascular y la epidermis. Se expresa en células eritroides, con un mayor nivel de expresión en los precursores eritroides que en los eritrocitos maduros.

Área de Investigación

-

Datos de Imagen



Análisis inmunohistoquímico de riñón humano incluido en parafina, el anticuerpo se diluyó a 1:200