

**Nombre del Producto: Anticuerpo policlonal de conejo CD11b****Nº de Catálogo: APRab08198**

Solo para uso en investigación.

**Resumen**

<b>Descripción</b>	Anticuerpo policlonal de conejo
<b>Huésped</b>	Conejo
<b>Aplicación</b>	IHC,ICC/IF,ELISA
<b>Reactividad</b>	Humano, Rata, Ratón
<b>Conjugación</b>	No conjugado
<b>Modificación</b>	Sin modificar
<b>Isotipo</b>	IgG
<b>Clonalidad</b>	Policlonal
<b>Formato</b>	Líquido
<b>Concentración</b>	1 mg/ml
<b>Almacenamiento</b>	Hacer alícuotas y almacenar a -20°C (válido por 12 meses). Evitar ciclos de congelación/descongelación.
<b>Envío</b>	Bolsas de hielo
<b>Tampon</b>	Líquido en PBS que contiene 50% de glicerol, 0,5% de proteína protectora y 0,02% de conservante de nuevo tipo N.
<b>Purificación</b>	Purificación por afinidad

**Aplicación**

<b>Relación de Dilución</b>	IHC 1:50-1:200,ICC/IF 1:50-1:200,ELISA 1:10000-1:20000
<b>Peso Molecular</b>	-

**Información del Antígeno**

<b>Nombre del Gen</b>	ITGAM CD11B CR3A Integrin alpha-M (CD11 antigen-like family member B;CR-3 alpha chain;Cell surface
<b>Nombres Alternativos</b>	glycoprotein MAC-1 subunit alpha;Leukocyte adhesion receptor MO1;Neutrophil adherence receptor;CD antigen CD11b)
<b>ID del Gen</b>	3684.0
<b>ID SwissProt</b>	P11215
<b>Inmunógeno</b>	Péptido sintético de proteína humana en rango AA: 280-360

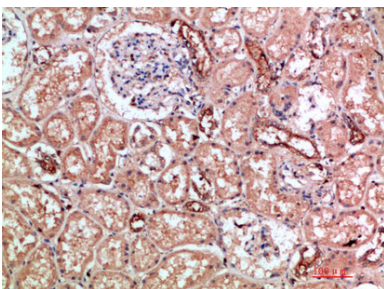
## Antecedentes

Subunidad alfa M de la integrina (ITGAM) Homo sapiens Este gen codifica la cadena alfa M de la integrina. Las integrinas son proteínas integrales de membrana heterodímeras compuestas por una cadena alfa y una cadena beta. Esta integrina alfa, que contiene el dominio I, se combina con la cadena beta 2 (ITGB2) para formar una integrina específica de leucocitos denominada receptor 1 de macrófagos (Mac-1) o receptor 3 C3b inactivado (iC3b) (CR3). La integrina alfa M beta 2 es importante para la adherencia de los neutrófilos y monocitos al endotelio estimulado, y también para la fagocitosis de partículas recubiertas de complemento. Se han encontrado múltiples variantes de transcripción que codifican diferentes isoformas para este gen. [Proporcionado por RefSeq, marzo de 2009], Enfermedad: Variaciones genéticas en ITGAM se han asociado con la susceptibilidad al lupus eritematoso sistémico tipo 6 (SLEB6) [MIM:609939]. El lupus eritematoso sistémico (LES) es un trastorno multisistémico crónico, inflamatorio y a menudo febril del tejido conectivo. Afecta principalmente la piel, las articulaciones, los riñones y las membranas serosas. Se cree que representa una falla de los mecanismos reguladores del sistema autoinmunitario. Dominio: El dominio I de la integrina (inserto) es un dominio VWFA. Las integrinas con dominios I no sufren escisión por proteasas. Función: La integrina alfa-M/beta-2 participa en diversas interacciones adhesivas de monocitos, macrófagos y granulocitos, así como en la mediación de la captación de partículas recubiertas de complemento. Es idéntico a CR-3, el receptor del fragmento iC3b del tercer componente del complemento. Probablemente reconoce el péptido R-G-D en C3b. La integrina alfa-M/beta-2 también es un receptor para el fibrinógeno, el factor X e ICAM1. Reconoce los péptidos P1 y P2 de la cadena gamma del fibrinógeno. Similitud: Pertenece a la familia de la cadena alfa de las integrinas. Similitud: Contiene un dominio VWFA. Similitud: Contiene 7 repeticiones FG-GAP. Subunidad: Heterodímero de una subunidad alfa y una beta. La alfa-M se asocia con la beta-2. Especificidad tisular: Se expresa predominantemente en monocitos y granulocitos.

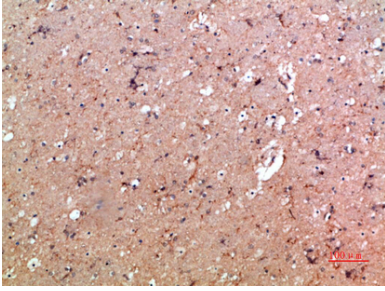
## Área de Investigación

Moléculas de adhesión celular (CAM); Linaje de células hematopoyéticas; Migración transendotelial de leucocitos; Regula la actina y el citoesqueleto;

## Datos de Imagen



Análisis inmunohistoquímico de riñón humano incluido en parafina, el anticuerpo se diluyó a 1:200



Análisis inmunohistoquímico de cerebro humano incluido en parafina, el anticuerpo se diluyó a 1:200