

Nombre del Producto: Anticuerpo policlonal de conejo CD116**Nº de Catálogo: APRab08192**

Solo para uso en investigación.

Resumen

Descripción	Anticuerpo policlonal de conejo
Huésped	Conejo
Aplicación	WB,IHC,ICC/IF,ELISA
Reactividad	Humano, Rata, Ratón
Conjugación	No conjugado
Modificación	Sin modificar
Isotipo	IgG
Clonalidad	Policlonal
Formato	Líquido
Concentración	1 mg/ml
Almacenamiento	Hacer alícuotas y almacenar a -20°C (válido por 12 meses). Evitar ciclos de congelación/descongelación.
Envío	Bolsas de hielo
Tampon	Líquido en PBS que contiene 50% de glicerol, 0,5% de proteína protectora y 0,02% de conservante de nuevo tipo N.
Purificación	Purificación por afinidad

Aplicación

Relación de Dilución	WB 1:500-1:2000,IHC 1:100-1:300,ICC/IF 1:50-1:200,ELISA 1:10000-1:20000
Peso Molecular	44kDa

Información del Antígeno

Nombre del Gen	CSF2RA
Nombres Alternativos	CSF2RA; CSF2R; CSF2RY; Granulocyte-macrophage colony-stimulating factor receptor subunit alpha; GM-CSF-R-alpha; GMCSFR-alpha; GMR-alpha; CDw116; CD116
ID del Gen	1438.0
ID SwissProt	P15509
Inmunógeno	El antisuero se produjo contra el péptido sintetizado derivado de la región interna del CSF2RA humano. Rango de AA: 121-170.

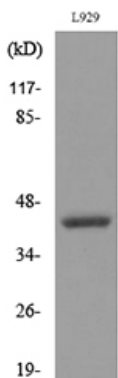
Antecedentes

La proteína codificada por este gen es la subunidad alfa del receptor heterodimérico del factor estimulante de colonias 2 (FEC 2), una citocina que controla la producción, diferenciación y función de granulocitos y macrófagos. Esta proteína pertenece a la familia de receptores de citocinas. Este gen se encuentra en la región pseudoautosómica (PAR) de los cromosomas X e Y. Se han encontrado múltiples variantes de transcripción que codifican diferentes isoformas para este gen, algunas de las cuales están unidas a la membrana y otras son solubles. [Proporcionado por RefSeq, jul. de 2008], dominio: El motivo de la caja 1 es necesario para la interacción y/o activación de JAK., dominio: El motivo WSXWS parece ser necesario para el plegamiento adecuado de las proteínas y, por lo tanto, para un transporte intracelular eficiente y la unión a receptores de superficie celular., función: Receptor de baja afinidad para el FEC. Transduce una señal que provoca la proliferación, diferenciación y activación funcional de las células hematopoyéticas. Varios: El gen que codifica esta proteína se encuentra en la región pseudoautosómica 1 (PAR1) de los cromosomas X e Y. Similitud: Pertenece a la familia de receptores de citocinas tipo I, subfamilia tipo 5. Subunidad: Heterodímero de una subunidad alfa y una beta. La subunidad beta es común a los receptores IL3, IL5 y GM-CSF.

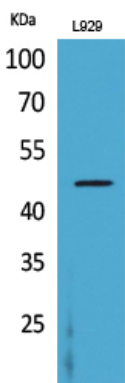
Área de Investigación

Interacción citocina-receptor de citocina; Jak_STAT; Linaje de células hematopoyéticas; Vías en el cáncer;

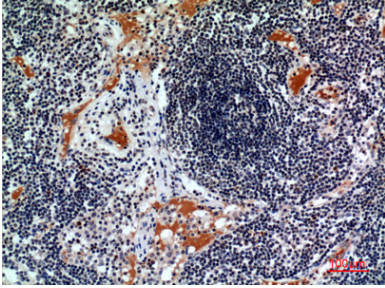
Datos de Imagen



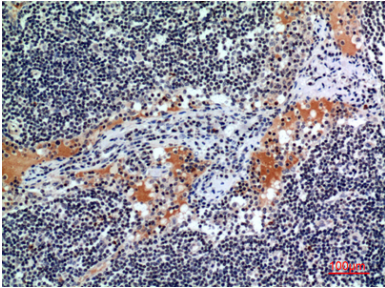
Análisis de transferencia Western del lisado de células L929, utilizando el anticuerpo CSF2RA.



Análisis Western Blot de células L929 usando el anticuerpo policlonal CD116. El anticuerpo secundario se diluyó a 1:20000.



Análisis inmunohistoquímico de linfa humana incluida en parafina, el anticuerpo se diluyó a 1:100



Análisis inmunohistoquímico de linfa humana incluida en parafina, el anticuerpo se diluyó a 1:100