

**Nombre del Producto: Anticuerpo policlonal de conejo CD108****Nº de Catálogo: APRab08189**

Solo para uso en investigación.

**Resumen**

<b>Descripción</b>	Anticuerpo policlonal de conejo
<b>Huésped</b>	Conejo
<b>Aplicación</b>	IHC,ICC/IF,ELISA
<b>Reactividad</b>	Humano, Ratón, Rata
<b>Conjugación</b>	No conjugado
<b>Modificación</b>	Sin modificar
<b>Isotipo</b>	IgG
<b>Clonalidad</b>	Policlonal
<b>Formato</b>	Líquido
<b>Concentración</b>	1 mg/ml
<b>Almacenamiento</b>	Hacer alícuotas y almacenar a -20°C (válido por 12 meses). Evitar ciclos de congelación/descongelación.
<b>Envío</b>	Bolsas de hielo
<b>Tampon</b>	Líquido en PBS que contiene 50% de glicerol, 0,5% de proteína protectora y 0,02% de conservante de nuevo tipo N.
<b>Purificación</b>	Purificación por afinidad

**Aplicación**

<b>Relación de Dilución</b>	IHC 1:50-1:200,ICC/IF 1:50-1:200,ELISA 1:10000-1:20000
<b>Peso Molecular</b>	-

**Información del Antígeno**

<b>Nombre del Gen</b>	SEMA7A CD108 SEMAL
<b>Nombres Alternativos</b>	Semaphorin-7A (CDw108;JMH blood group antigen;John-Milton-Hargen human blood group Ag;Semaphorin-K1;Sema K1;Semaphorin-L;Sema L;CD antigen CD108)
<b>ID del Gen</b>	8482.0
<b>ID SwissProt</b>	O75326
<b>Inmunógeno</b>	Péptido sintético de proteína humana en rango AA: 101-150

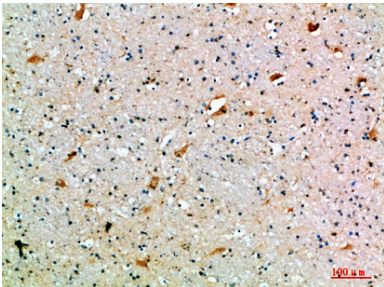
**Antecedentes**

Este gen codifica un miembro de la familia de proteínas semaforinas. La preproteína codificada se procesa proteolíticamente para generar la glucosilfosfatidilinositol (GPI) madura, anclada a la membrana. Esta proteína se encuentra en linfocitos y eritrocitos activados y podría estar involucrada en procesos inmunomoduladores y neuronales. Además, porta los antígenos del grupo sanguíneo John Milton Hagen (JMH). Las mutaciones en este gen pueden estar asociadas con una reducción de la densidad mineral ósea (DMO). El empalme alternativo da lugar a múltiples variantes de transcripción, al menos una de las cuales codifica una isoforma que se procesa proteolíticamente. [proporcionado por RefSeq, febrero de 2016], función: puede desempeñar un papel importante en el sistema nervioso y en la modulación de la función inmune., información en línea: base de datos de mutaciones de genes de antígenos de grupos sanguíneos, similitud: pertenece a la familia de las semaforinas., similitud: contiene 1 dominio de tipo C2 similar a Ig (similar a inmunoglobulina), similitud: contiene 1 dominio PSI., similitud: contiene 1 dominio Sema., especificidad de tejido: se expresa en placenta, testículos, ovarios, bazo, cerebro, médula espinal, pulmones, corazón, glándula suprarrenal, ganglios linfáticos, timo, intestino y riñón.

## Área de Investigación

Guía axonal;

## Datos de Imagen



Análisis inmunohistoquímico de cerebro humano incluido en parafina, el anticuerpo se diluyó a 1:200