

Nombre del Producto: Anticuerpo policlonal de conejo CD100**Nº de Catálogo: APRab08181**

Solo para uso en investigación.

Resumen

Descripción	Anticuerpo policlonal de conejo
Huésped	Conejo
Aplicación	WB,ELISA
Reactividad	Humano, Ratón, Rata
Conjugación	No conjugado
Modificación	Sin modificar
Isotipo	IgG
Clonalidad	Policlonal
Formato	Líquido
Concentración	1 mg/ml
Almacenamiento	Hacer alícuotas y almacenar a -20°C (válido por 12 meses). Evitar ciclos de congelación/descongelación.
Envío	Bolsas de hielo
Tampon	Líquido en PBS que contiene 50% de glicerol, 0,5% de proteína protectora y 0,02% de conservante de nuevo tipo N.
Purificación	Purificación por afinidad

Aplicación

Relación de Dilución	WB 1:500-1:2000,ELISA 1:10000-1:20000
Peso Molecular	95kDa

Información del Antígeno

Nombre del Gen	SEMA4D
Nombres Alternativos	SEMA4D; C9orf164; CD100; SEMAJ; Semaphorin-4D; A8; BB18; GR3; CD100
ID del Gen	10507.0
ID SwissProt	Q92854
Inmunógeno	El antisuero se produjo contra el péptido sintetizado derivado de la región N-terminal del SEMA4D humano. Rango de AA: 61-110.

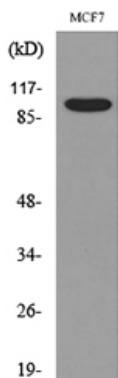
Antecedentes

Función: Puede desempeñar un papel funcional en el sistema inmunitario, así como en el sistema nervioso. Induce la agregación de las células B y mejora su viabilidad in vitro. **Similitud:** Pertenece a la familia de las semaforinas. **Similitud:** Contiene un dominio C2 similar a Ig (similar a inmunoglobulina). **Similitud:** Contiene un dominio PSI. **Similitud:** Contiene un dominio Sema. **Subunidad:** Homodímero. Se une a PLXNB1. **Especificidad tisular:** Se expresa con fuerza en el músculo esquelético, los linfocitos de sangre periférica, el bazo y el timo, y también se expresa en niveles más bajos en testículos, cerebro, riñón, intestino delgado, próstata, corazón, placenta, pulmón y páncreas, pero no en colon ni hígado. **Función:** Puede desempeñar un papel funcional en el sistema inmunitario, así como en el sistema nervioso. Induce la agregación de las células B y mejora su viabilidad in vitro. **Similitud:** Pertenece a la familia de las semaforinas. **Similitud:** Contiene un dominio C2 similar a Ig (similar a inmunoglobulina). **Similitud:** Contiene un dominio PSI. **Similitud:** Contiene un dominio Sema. **Subunidad:** Homodímero. Se une a PLXNB1. **Especificidad tisular:** Se expresa con fuerza en músculo esquelético, linfocitos de sangre periférica, bazo y timo, y también se expresa en niveles más bajos en testículos, cerebro, riñón, intestino delgado, próstata, corazón, placenta, pulmón y páncreas, pero no en colon ni hígado.

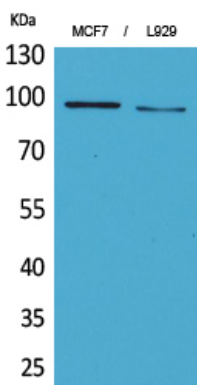
Área de Investigación

Guía axonal;

Datos de Imagen



Análisis de transferencia Western del lisado de células MCF7, utilizando el anticuerpo SEMA4D.



Análisis Western Blot de células MCF7, L929 usando anticuerpo policlonal CD100. El anticuerpo secundario se diluyó a 1:20000.