
Nombre del Producto: Anticuerpo policlonal de conejo CCS**Nº de Catálogo: APRab08169**

Solo para uso en investigación.

Resumen

Descripción	Anticuerpo policlonal de conejo
Huésped	Conejo
Aplicación	WB,IHC,ICC/IF,ELISA
Reactividad	Humano, Rata, Ratón
Conjugación	No conjugado
Modificación	Sin modificar
Isotipo	IgG
Clonalidad	Policlonal
Formato	Líquido
Concentración	1 mg/ml
Almacenamiento	Hacer alícuotas y almacenar a -20°C (válido por 12 meses). Evitar ciclos de congelación/descongelación.
Envío	Bolsas de hielo
Tampon	Líquido en PBS que contiene 50% de glicerol, 0,5% de proteína protectora y 0,02% de conservante de nuevo tipo N.
Purificación	Purificación por afinidad

Aplicación

Relación de Dilución	WB 1:500-1:2000,IHC 1:100-1:300,ICC/IF 1:50-1:200,ELISA 1:5000-1:20000
Peso Molecular	32kDa

Información del Antígeno

Nombre del Gen	CCS
Nombres Alternativos	CCS; Copper chaperone for superoxide dismutase; Superoxide dismutase copper chaperone
ID del Gen	9973.0
ID SwissProt	O14618
Inmunógeno	El antisuero se produjo contra el péptido sintetizado derivado del CCS humano. Rango de AA: 225-274.

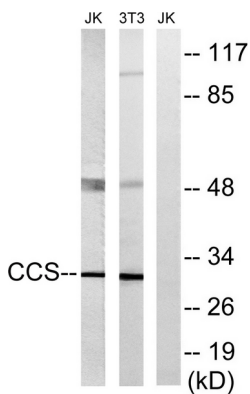
Antecedentes

La chaperona de cobre para la superóxido dismutasa entrega Cu específicamente a la superóxido dismutasa de cobre/zinc y puede activar la superóxido dismutasa de cobre/zinc a través de la inserción directa del cofactor Cu. [proporcionado por RefSeq, jul. de 2008],cofactor:Se une a 1 ion de zinc por subunidad.,cofactor:Se une a 2 iones de cobre por subunidad.,función:Entrega cobre a la superóxido dismutasa de cobre y zinc (SOD1),similitud:Contiene 1 dominio HMA.,similitud:En la sección C-terminal; pertenece a la familia de la superóxido dismutasa Cu-Zn.,subunidad:Homodímero y heterodímero con SOD1.,especificidad tisular:Ubicuo.

Área de Investigación

Esclerosis lateral amiotrófica (ELA);

Datos de Imagen



Análisis de inmunotransferencia de lisados de células NIH/3T3 y Jurkat, utilizando el anticuerpo CCS. El carril derecho está bloqueado con el péptido sintetizado.