

**Nombre del Producto: Anticuerpo policlonal de conejo CCRL1****Nº de Catálogo: APRab08166**

Solo para uso en investigación.

**Resumen**

<b>Descripción</b>	Anticuerpo policlonal de conejo
<b>Huésped</b>	Conejo
<b>Aplicación</b>	WB,ICC/IF,ELISA
<b>Reactividad</b>	Humano, Ratón
<b>Conjugación</b>	No conjugado
<b>Modificación</b>	Sin modificar
<b>Isotipo</b>	IgG
<b>Clonalidad</b>	Policlonal
<b>Formato</b>	Líquido
<b>Concentración</b>	1 mg/ml
<b>Almacenamiento</b>	Hacer alícuotas y almacenar a -20°C (válido por 12 meses). Evitar ciclos de congelación/descongelación.
<b>Envío</b>	Bolsas de hielo
<b>Tampon</b>	Líquido en PBS que contiene 50% de glicerol, 0,5% de proteína protectora y 0,02% de conservante de nuevo tipo N.
<b>Purificación</b>	Purificación por afinidad

**Aplicación**

<b>Relación de Dilución</b>	WB 1:500-1:2000,ICC/IF 1:200-1:1000,ELISA 1:5000-1:10000
<b>Peso Molecular</b>	40kDa

**Información del Antígeno**

<b>Nombre del Gen</b>	CCRL1
<b>Nombres Alternativos</b>	CCRL1; CCBP2; CCR11; VSHK1; C-C chemokine receptor type 11; C-C CKR-11; CC-CKR-11; CCR-11; CC chemokine receptor-like 1; CCRL1; CCX CKR
<b>ID del Gen</b>	51554.0
<b>ID SwissProt</b>	Q9NPB9
<b>Inmunógeno</b>	El antisuero se produjo contra el péptido sintetizado derivado del CCRL1 humano. Rango de AA: 5-54.

## Antecedentes

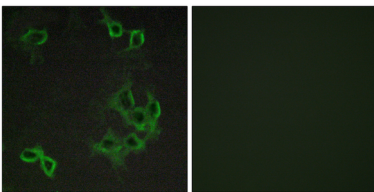
La proteína codificada por este gen pertenece a la familia de receptores acoplados a proteína G y es un receptor para quimiocinas de tipo C-C. Se ha demostrado que este receptor se une a quimiocinas activadas por células dendríticas y linfocitos T, como CCL19/ELC, CCL21/SLC y CCL25/TECK. Un pseudogén de este gen se encuentra en el cromosoma 6. Se han descrito variantes de transcripción con empalme alternativo que codifican la misma proteína. [Proporcionado por RefSeq, julio de 2013]

**Función:** Receptor para CCL2, CCL8, CCL13, CCL19, CCL21 y CCL25. **Similitud:** Pertenece a la familia de receptores acoplados a proteína G 1. **Especificidad tisular:** Se expresa predominantemente en corazón. Menor expresión en pulmón, páncreas, bazo, colon, músculo esquelético e intestino delgado.

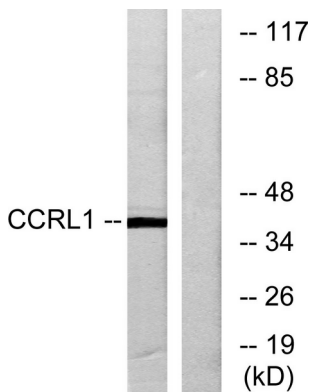
## Área de Investigación

-

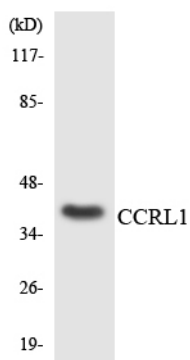
## Datos de Imagen



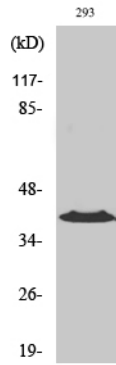
Análisis de inmunofluorescencia de células COS7 con el anticuerpo CCRL1. La imagen de la derecha muestra el péptido sintetizado.



Análisis de inmunotransferencia de lisados de 293 células, utilizando el anticuerpo CCRL1. El carril derecho está bloqueado con el péptido sintetizado.



Análisis de transferencia Western de los lisados de células HepG2 utilizando el anticuerpo CCRL1.



Análisis Western Blot de varias células utilizando el anticuerpo policlonal CCRL1 diluido a 1:1000