
Nombre del Producto: Anticuerpo policlonal de conejo CCP3**Nº de Catálogo: APRab08156**

Solo para uso en investigación.

Resumen

Descripción	Anticuerpo policlonal de conejo
Huésped	Conejo
Aplicación	IHC, ICC/IF, ELISA
Reactividad	Humano, Rata, Ratón
Conjugación	No conjugado
Modificación	Sin modificar
Isotipo	IgG
Clonalidad	Policlonal
Formato	Líquido
Concentración	1 mg/ml
Almacenamiento	Hacer alícuotas y almacenar a -20°C (válido por 12 meses). Evitar ciclos de congelación/descongelación.
Envío	Bolsas de hielo
Tampon	Líquido en PBS que contiene 50% de glicerol, 0,5% de proteína protectora y 0,02% de conservante de nuevo tipo N.
Purificación	Purificación por afinidad

Aplicación

Relación de Dilución	IHC 1:100-1:300, ICC/IF 1:50-1:200, ELISA 1:10000-1:20000
Peso Molecular	-

Información del Antígeno

Nombre del Gen	AGBL3
Nombres Alternativos	AGBL3; CCP3; Cytosolic carboxypeptidase 3; ATP/GTP-binding protein-like 3
ID del Gen	340351.0
ID SwissProt	Q8NEM8
Inmunógeno	El antisuero se elaboró contra el péptido sintetizado derivado de AGBL3 humano. Rango de AA: 611-660.

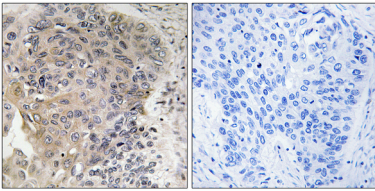
Antecedentes

cofactor:Se une a 1 ion zinc por subunidad.,función:Puede desempeñar un papel en el procesamiento de la tubulina.,similitud:Pertenece a la familia de la peptidasa M14.,cofactor:Se une a 1 ion zinc por subunidad.,función:Puede desempeñar un papel en el procesamiento de la tubulina.,similitud:Pertenece a la familia de la peptidasa M14.

Área de Investigación

-

Datos de Imagen



Análisis inmunohistoquímico de carcinoma pulmonar humano incluido en parafina, utilizando el anticuerpo CBCP3. La imagen de la derecha está bloqueada con el péptido sintetizado.