

Nombre del Producto: Anticuerpo policlonal de conejo CCNI**Nº de Catálogo: APRab08149**

Solo para uso en investigación.

Resumen

Descripción	Anticuerpo policlonal de conejo
Huésped	Conejo
Aplicación	WB,ELISA
Reactividad	Humano, Ratón
Conjugación	No conjugado
Modificación	Sin modificar
Isotipo	IgG
Clonalidad	Policlonal
Formato	Líquido
Concentración	1 mg/ml
Almacenamiento	Hacer alícuotas y almacenar a -20°C (válido por 12 meses). Evitar ciclos de congelación/descongelación.
Envío	Bolsas de hielo
Tampon	Líquido en PBS conteniendo 50% de glicerol, y 0,02% de conservante nuevo tipo N.
Purificación	Purificación por afinidad

Aplicación

Relación de Dilución	WB 1:500-1:2000,ELISA 1:5000-1:20000
Peso Molecular	41kDa

Información del Antígeno

Nombre del Gen	CCNI
Nombres Alternativos	-
ID del Gen	10983.0
ID SwissProt	Q14094
Inmunógeno	Péptido sintetizado derivado de proteína humana. en rango AA: 30-110

Antecedentes

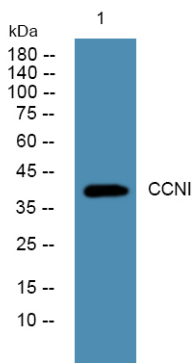
La proteína codificada por este gen pertenece a la familia de las ciclinas, altamente conservada, cuyos miembros se caracterizan por una drástica periodicidad en la abundancia de proteínas a lo largo del ciclo celular. Las ciclinas funcionan como reguladoras

de las quinasas CDK. Las diferentes ciclinas presentan patrones de expresión y degradación distintos que contribuyen a la coordinación temporal de cada evento mitótico. Esta ciclina muestra la mayor similitud con la ciclina G. Se observó que la transcripción de este gen se expresaba constantemente durante la progresión del ciclo celular. La función de esta ciclina aún no se ha determinado. [Proporcionado por RefSeq, julio de 2008], etapa de desarrollo: La expresión es independiente del ciclo celular en fibroblastos pulmonares., similitud: Pertenece a la familia de las ciclinas., especificidad tisular: Los niveles más altos se encuentran en el corazón, el cerebro y el músculo esquelético adultos. Los niveles más bajos se encuentran en la placenta, el pulmón, el riñón y el páncreas adultos. También se encuentran niveles altos en el cerebro fetal y niveles más bajos en el pulmón, el hígado y el riñón fetales. También es abundante en testículos y tiroides.

Área de Investigación

-

Datos de Imagen



Análisis de transferencia Western de lisados de células SW480, el anticuerpo policlonal de conejo CCNI se diluyó a 1:1000, 4° durante la noche.