

Nombre del Producto: Anticuerpo policlonal de conejo CCL14**Nº de Catálogo: APRab08133**

Solo para uso en investigación.

Resumen

Descripción	Anticuerpo policlonal de conejo
Huésped	Conejo
Aplicación	IHC, ICC/IF, ELISA
Reactividad	Humano, Rata, Ratón
Conjugación	No conjugado
Modificación	Sin modificar
Isotipo	IgG
Clonalidad	Policlonal
Formato	Líquido
Concentración	1 mg/ml
Almacenamiento	Hacer alícuotas y almacenar a -20°C (válido por 12 meses). Evitar ciclos de congelación/descongelación.
Envío	Bolsas de hielo
Tampon	Líquido en PBS que contiene 50% de glicerol, 0,5% de proteína protectora y 0,02% de conservante de nuevo tipo N.
Purificación	Purificación por afinidad

Aplicación

Relación de Dilución	IHC 1:50-1:200, ICC/IF 1:50-1:200, ELISA 1:10000-1:20000
Peso Molecular	-

Información del Antígeno

Nombre del Gen	CCL14 NCC2 SCYA14
Nombres Alternativos	C-C motif chemokine 14 (Chemokine CC-1/CC-3; HCC-1/HCC-3; HCC-1(1-74); NCC-2; Small-inducible cytokine A14) [Cleaved into: HCC-1(3-74); HCC-1(4-74); HCC-1(9-74)]
ID del Gen	6358.0
ID SwissProt	Q16627
Inmunógeno	Péptido sintético de proteína humana en rango AA: 44-93

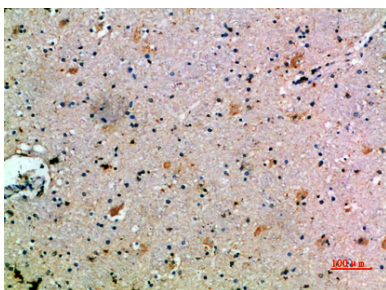
Antecedentes

Este gen, el ligando 14 de la quimiocina (motivo C-C), es uno de los varios genes de citocinas CC agrupados en 17q11.2. Las citocinas CC son proteínas secretadas que se caracterizan por dos cisteínas adyacentes. La citocina codificada por este gen induce cambios en la concentración intracelular de calcio y la liberación de enzimas en monocitos. Se han encontrado múltiples variantes de transcripción que codifican diferentes isoformas para este gen. También se expresan transcripciones de lectura directa que incluyen exones del gen de citocinas aguas arriba, el ligando 15 de la quimiocina (motivo C-C), y se representan como GenelD: 348249. [Proporcionado por RefSeq, diciembre de 2009], función: Factor quimiotáctico que atrae linfocitos T y monocitos, pero no neutrófilos, eosinófilos ni linfocitos B. Actúa principalmente a través del receptor de quimiocinas CC CCR1. También se une a CCR3. CCL15(22-92), CCL15(25-92) y CCL15(29-92) son quimioatrayentes más potentes que la citocina A15 de baja inducción. Función: Presenta actividad débil en monocitos humanos y actúa a través de receptores que también reconocen MIP-1 alfa. Indujo cambios intracelulares de Ca(2+) y liberación enzimática, pero no quimiotaxis, a concentraciones de 100-1000 nM, y fue inactiva en linfocitos T, neutrófilos y leucocitos eosinófilos. Favorece la proliferación de células progenitoras mieloides CD34+. La forma procesada HCC-1(9-74) es un factor quimiotáctico que atrae a monocitos, eosinófilos y células T y es un ligando para CCR1, CCR3 y CCR5.,información en línea:entrada CCL14,información en línea:entrada CCL15,PTM:HCC-1(1-74), pero no HCC-1(3-74) y HCC-1(4-74), está parcialmente O-glicosilado; El glicano O-enlazado consiste en un disacárido Gal-GalNAc, modificado posteriormente por dos ácidos N-acetilneuramínicos. PTM: Las formas procesadas N-terminales HCC-1(3-74), HCC-1(4-74) y HCC-1(9-74) se producen en pequeñas cantidades por escisión proteolítica tras su secreción sanguínea. Similitud: Pertenece a la familia de las quimiocinas beta intercrinas (CC). Subunidad: Monómero. Especificidad tisular: Se expresa de forma constitutiva en varios tejidos normales: bazo, hígado, músculo esquelético y cardíaco, intestino y médula ósea, y se encuentra en altas concentraciones plasmáticas (1-80 nM). Especificidad tisular: Es más abundante en corazón, músculo esquelético y glándula suprarrenal. Se encuentra en niveles más bajos en placenta, hígado, páncreas y médula ósea. CCL15(22-92), CCL15(25-92) y CCL15(29-92) se encuentran en niveles elevados en los líquidos sinoviales de pacientes reumatoides.

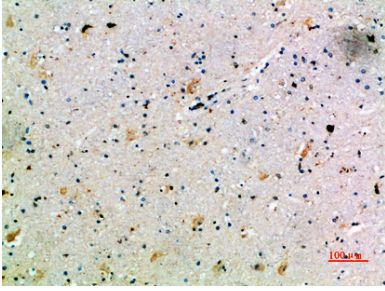
Área de Investigación

Interacción citocina-receptor de citocina; Quimiocina;

Datos de Imagen



Análisis inmunohistoquímico de cerebro humano incluido en parafina, el anticuerpo se diluyó a 1:200



Análisis inmunohistoquímico de cerebro humano incluido en parafina, el anticuerpo se diluyó a 1:200