

Nombre del Producto: Anticuerpo policlonal de conejo CCK**Nº de Catálogo: APRab08127**

Solo para uso en investigación.

Resumen

Descripción	Anticuerpo policlonal de conejo
Huésped	Conejo
Aplicación	IHC, ICC/IF, ELISA
Reactividad	Humano, Ratón, Rata
Conjugación	No conjugado
Modificación	Sin modificar
Isotipo	IgG
Clonalidad	Policlonal
Formato	Líquido
Concentración	1 mg/ml
Almacenamiento	Hacer alícuotas y almacenar a -20°C (válido por 12 meses). Evitar ciclos de congelación/descongelación.
Envío	Bolsas de hielo
Tampon	Líquido en PBS que contiene 50% de glicerol, 0,5% de proteína protectora y 0,02% de conservante de nuevo tipo N.
Purificación	Purificación por afinidad

Aplicación

Relación de Dilución	IHC 1:100-1:300, ICC/IF 1:50-1:200, ELISA 1:10000-1:20000
Peso Molecular	-

Información del Antígeno

Nombre del Gen	CCK
Nombres Alternativos	CCK; Cholecystokinin; CCK
ID del Gen	885.0
ID SwissProt	P06307
Inmunógeno	El antisuero se elaboró contra un péptido sintetizado derivado de la CCK humana. Rango de AA: 46-95.

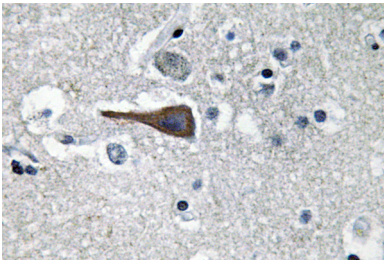
Antecedentes

Este gen codifica un miembro de la familia de proteínas gastrina/colecistoquinina. La preproteína codificada se procesa proteolíticamente para generar múltiples productos proteicos, incluyendo las hormonas peptídicas colecistoquinina-8, -12, -33 y otras. Se ha demostrado que los péptidos codificados regulan la secreción de ácido gástrico y la ingesta de alimentos. Una forma sulfatada de la colecistoquinina-8 puede modular la actividad neuronal en el cerebro. El empalme alternativo produce múltiples variantes de transcripción. [Proporcionado por RefSeq, noviembre de 2015] Función: Esta hormona peptídica induce la contracción de la vesícula biliar y la liberación de enzimas pancreáticas en el intestino. Su función en el cerebro no está clara. La unión a los receptores CCK-A estimula la liberación de amilasa del páncreas, la unión a los receptores CCK-B estimula la secreción de ácido gástrico.,información en línea:Entrada de colecistoquinina,PTM:El precursor es escindido por proteasas para producir una serie de colecistoquininas activas.,similitud:Pertenece a la familia gastrina/colecistoquinina.,subunidad:Se une a los receptores CCK-A en el páncreas y a los receptores CCK-B en el cerebro.

Área de Investigación

-

Datos de Imagen



Análisis inmunohistoquímico del anticuerpo CCK en tejido cerebral humano incluido en parafina.