

Nombre del Producto: Anticuerpo policlonal de conejo CCDC45**Nº de Catálogo: APRab08120**

Solo para uso en investigación.

Resumen

Descripción	Anticuerpo policlonal de conejo
Huésped	Conejo
Aplicación	WB,ELISA
Reactividad	Humano, Ratón, Rata
Conjugación	No conjugado
Modificación	Sin modificar
Isotipo	IgG
Clonalidad	Policlonal
Formato	Líquido
Concentración	1 mg/ml
Almacenamiento	Hacer alícuotas y almacenar a -20°C (válido por 12 meses). Evitar ciclos de congelación/descongelación.
Envío	Bolsas de hielo
Tampon	Líquido en PBS que contiene 50% de glicerol, 0,5% de proteína protectora y 0,02% de conservante de nuevo tipo N.
Purificación	Purificación por afinidad

Aplicación

Relación de Dilución	WB 1:500-1:2000,ELISA 1:20000-1:40000
Peso Molecular	95kDa

Información del Antígeno

Nombre del Gen	CEP95
Nombres Alternativos	CEP95; CCDC45; CEP45; Centrosomal protein of 95 kDa; Coiled-coil domain-containing protein 45
ID del Gen	90799.0
ID SwissProt	Q96GE4
Inmunógeno	El antisuero se produjo contra el péptido sintetizado derivado del CCDC45 humano. Rango de AA: 591-640.

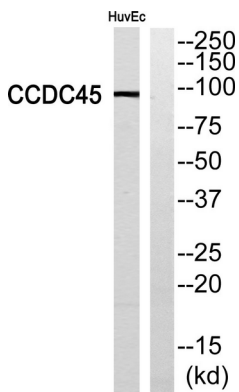
Antecedentes

PTM:fosforilada tras daño del ADN, probablemente por ATM o ATR.,PTM:fosforilada tras daño del ADN, probablemente por ATM o ATR.,

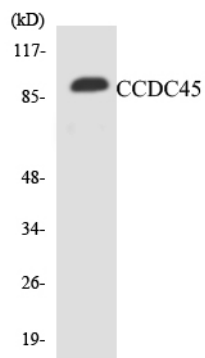
Área de Investigación

-

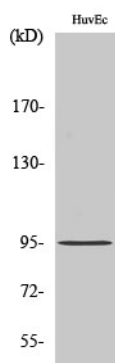
Datos de Imagen



Análisis de Western blot del anticuerpo CCDC45. El carril derecho está bloqueado por el péptido CCDC45.



Análisis de transferencia Western de los lisados de células Jurkat utilizando el anticuerpo CCDC45.



Análisis Western Blot de varias células utilizando el anticuerpo policlonal CCDC45