

Nombre del Producto: Anticuerpo policlonal de conejo CCDC102B**Nº de Catálogo: APRab08117**

Solo para uso en investigación.

Resumen

Descripción	Anticuerpo policlonal de conejo
Huésped	Conejo
Aplicación	WB,IHC,ICC/IF,ELISA
Reactividad	Humano, Rata, Ratón
Conjugación	No conjugado
Modificación	Sin modificar
Isotipo	IgG
Clonalidad	Policlonal
Formato	Líquido
Concentración	1 mg/ml
Almacenamiento	Hacer alícuotas y almacenar a -20°C (válido por 12 meses). Evitar ciclos de congelación/descongelación.
Envío	Bolsas de hielo
Tampon	Líquido en PBS que contiene 50% de glicerol, 0,5% de proteína protectora y 0,02% de conservante de nuevo tipo N.
Purificación	Purificación por afinidad

Aplicación

Relación de Dilución	WB 1:500-1:2000,IHC 1:100-1:300,ICC/IF 1:50-1:200,ELISA 1:20000-1:40000
Peso Molecular	60kDa

Información del Antígeno

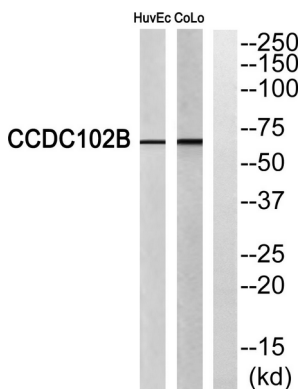
Nombre del Gen	CCDC102B
Nombres Alternativos	CCDC102B; C18orf14; Coiled-coil domain-containing protein 102B
ID del Gen	79839.0
ID SwissProt	Q68D86
Inmunógeno	El antisuero se produjo contra el péptido sintetizado derivado del CCDC102B humano. Rango de AA: 81-130.

Antecedentes

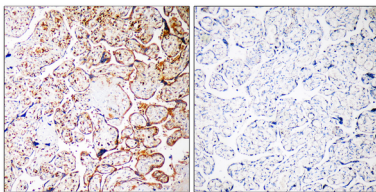
CCDC102B (dominio de hélice en espiral que contiene 102B), también conocida como AN, ACY1L o HsT1731, es una proteína de 513 aminoácidos que existe en tres isoformas de empalme alternativo. Ampliamente expresada y presente en múltiples regiones CNV (variante en el número de copias), CCDC102B contiene el punto de ruptura de una deleción heredada de la madre, de 2,7 Mb de tamaño, y se asigna al cromosoma humano 18q22.1. CCDC102B podría desempeñar un papel en la patogénesis de la hernia diafragmática, la microftalmia, el carcinoma colorrectal y la esquizofrenia. El cromosoma 18, que codifica más de 300 genes, contiene aproximadamente 76 millones de bases. La translocación entre los cromosomas 18 y 14 es la translocación más común en cánceres y se presenta en linfomas foliculares. La enfermedad de Niemann-Pick, la telangiectasia hemorrágica hereditaria y la protoporfiria eritropoyética están asociadas con el cromosoma 18.

Área de Investigación

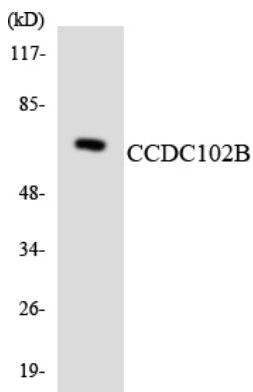
Datos de Imagen



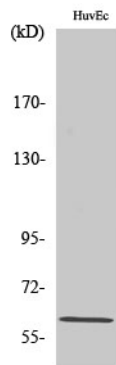
Análisis de Western blot del anticuerpo CCDC102B. El carril derecho está bloqueado con el péptido CCDC102B.



Análisis inmunohistoquímico de placenta humana incluida en parafina, utilizando el anticuerpo CCDC102B. El carril derecho está bloqueado con el péptido CCDC102B.



Análisis de transferencia Western de los lisados de células HUVEC utilizando el anticuerpo CCDC102B.



Análisis Western Blot de varias células utilizando el anticuerpo policlonal CCDC102B diluido a 1:1000