

**Nombre del Producto: Anticuerpo policlonal de conejo CCDC102A****Nº de Catálogo: APRab08116**

Solo para uso en investigación.

**Resumen**

<b>Descripción</b>	Anticuerpo policlonal de conejo
<b>Huésped</b>	Conejo
<b>Aplicación</b>	WB,ELISA
<b>Reactividad</b>	Humano, Ratón
<b>Conjugación</b>	No conjugado
<b>Modificación</b>	Sin modificar
<b>Isotipo</b>	IgG
<b>Clonalidad</b>	Policlonal
<b>Formato</b>	Líquido
<b>Concentración</b>	1 mg/ml
<b>Almacenamiento</b>	Hacer alícuotas y almacenar a -20°C (válido por 12 meses). Evitar ciclos de congelación/descongelación.
<b>Envío</b>	Bolsas de hielo
<b>Tampon</b>	Líquido en PBS que contiene 50% de glicerol, 0,5% de proteína protectora y 0,02% de conservante de nuevo tipo N.
<b>Purificación</b>	Purificación por afinidad

**Aplicación**

<b>Relación de Dilución</b>	WB 1:500-1:2000,ELISA 1:10000-1:20000
<b>Peso Molecular</b>	55kDa

**Información del Antígeno**

<b>Nombre del Gen</b>	CCDC102A
<b>Nombres Alternativos</b>	CCDC102A; Coiled-coil domain-containing protein 102A
<b>ID del Gen</b>	92922.0
<b>ID SwissProt</b>	Q96A19
<b>Inmunógeno</b>	El antisuero se produjo contra el péptido sintetizado derivado del CCDC102A humano. Rango de AA: 341-390.

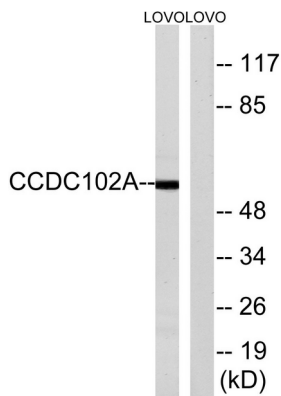
**Antecedentes**

El CCDC102A (dominio de bobina enrollada que contiene 102A) es un gen codificante de proteínas. Un parálogo importante de este gen es el CCDC102B.

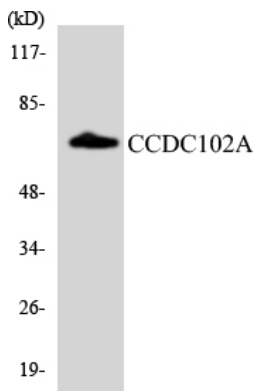
## Área de Investigación

-

## Datos de Imagen



Análisis de inmunotransferencia de lisados de células LOVO con el anticuerpo CCDC102A. El carril derecho está bloqueado con el péptido sintetizado.



Análisis de transferencia Western de los lisados de células HepG2 utilizando el anticuerpo CCDC102A.