

Nombre del Producto: Anticuerpo policlonal de conejo CCD19**Nº de Catálogo: APRab08096**

Solo para uso en investigación.

Resumen

Descripción	Anticuerpo policlonal de conejo
Huésped	Conejo
Aplicación	WB,IHC,ICC/IF
Reactividad	Humano, Rata, Ratón
Conjugación	No conjugado
Modificación	Sin modificar
Isotipo	IgG
Clonalidad	Policlonal
Formato	Líquido
Concentración	1 mg/ml
Almacenamiento	Hacer alícuotas y almacenar a -20°C (válido por 12 meses). Evitar ciclos de congelación/descongelación.
Envío	Bolsas de hielo
Tampon	Líquido en PBS que contiene 50% de glicerol, 0,5% de proteína protectora y 0,02% de conservante de nuevo tipo N.
Purificación	Purificación por afinidad

Aplicación

Relación de Dilución	WB 1:500-1:2000,IHC 1:50-1:200,ICC/IF 1:50-1:200
Peso Molecular	60kDa

Información del Antígeno

Nombre del Gen	CCDC19 NESG1
Nombres Alternativos	Coiled-coil domain-containing protein 19, mitochondrial (Nasopharyngeal epithelium-specific protein 1)
ID del Gen	25790.0
ID SwissProt	Q9UL16
Inmunógeno	Péptido sintetizado derivado del CCD19 humano

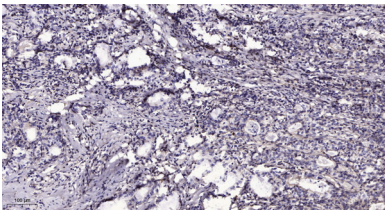
Antecedentes

especificidad tisular: se expresa en el epitelio nasofaríngeo y la tráquea, pero no en el esófago, el estómago, el intestino grueso, el hígado, el cerebro, el corazón, la vejiga, el riñón, el timo o el pulmón.,especificidad tisular: se expresa en el epitelio nasofaríngeo y la tráquea, pero no en el esófago, el estómago, el intestino grueso, el hígado, el cerebro, el corazón, la vejiga, el riñón, el timo o el pulmón.

Área de Investigación

-

Datos de Imagen



Análisis inmunohistoquímico de adenocarcinoma gástrico humano incluido en parafina. 1. El anticuerpo se diluyó a 1:200 (4° durante la noche). 2. Se utilizó Tris-EDTA, pH 9,0 para la recuperación del antígeno. 3. El anticuerpo secundario se diluyó a 1:200 (temperatura ambiente, 45 min).