

Nombre del Producto: Anticuerpo policlonal de conejo CBX6**Nº de Catálogo: APRab08058**

Solo para uso en investigación.

Resumen

Descripción	Anticuerpo policlonal de conejo
Huésped	Conejo
Aplicación	WB,IHC,ICC/IF,ELISA
Reactividad	Humano, Ratón, Rata
Conjugación	No conjugado
Modificación	Sin modificar
Isotipo	IgG
Clonalidad	Policlonal
Formato	Líquido
Concentración	1 mg/ml
Almacenamiento	Hacer alícuotas y almacenar a -20°C (válido por 12 meses). Evitar ciclos de congelación/descongelación.
Envío	Bolsas de hielo
Tampon	Líquido en PBS que contiene 50% de glicerol, 0,5% de proteína protectora y 0,02% de conservante de nuevo tipo N.
Purificación	Purificación por afinidad

Aplicación

Relación de Dilución	WB 1:500-1:2000,IHC 1:100-1:300,ICC/IF 1:50-1:200,ELISA 1:10000-1:20000
Peso Molecular	44kDa

Información del Antígeno

Nombre del Gen	CBX6
Nombres Alternativos	CBX6; Chromobox protein homolog 6
ID del Gen	23466.0
ID SwissProt	O95503
Inmunógeno	El antisuero se produjo contra el péptido sintetizado derivado del CBX6 humano. Rango de AA: 10-59.

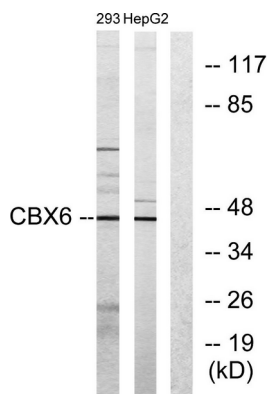
Antecedentes

Función: Participa en el mantenimiento del estado de represión transcripcional de los genes. Modifica la cromatina, alterando su expresividad de forma hereditaria. **Similitud:** Contiene un dominio cromosómico. **Subunidad:** Componente del complejo Polycomb asociado a la cromatina (PcG).

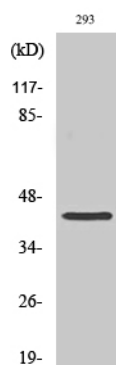
Área de Investigación

-

Datos de Imagen



Análisis de inmunotransferencia de lisados de células 293 y HepG2, utilizando el anticuerpo CBX6. El carril derecho está bloqueado con el péptido sintetizado.



Análisis Western Blot de varias células utilizando el anticuerpo policlonal CBX6.