

Nombre del Producto: Anticuerpo policlonal de conejo CBP80**Nº de Catálogo: APRab08043**

Solo para uso en investigación.

Resumen

Descripción	Anticuerpo policlonal de conejo
Huésped	Conejo
Aplicación	WB,IHC,ICC/IF,ELISA
Reactividad	Humano, Ratón, Rata
Conjugación	No conjugado
Modificación	Sin modificar
Isotipo	IgG
Clonalidad	Policlonal
Formato	Líquido
Concentración	1 mg/ml
Almacenamiento	Hacer alícuotas y almacenar a -20°C (válido por 12 meses). Evitar ciclos de congelación/descongelación.
Envío	Bolsas de hielo
Tampon	Líquido en PBS que contiene 50% de glicerol, 0,5% de proteína protectora y 0,02% de conservante de nuevo tipo N.
Purificación	Purificación por afinidad

Aplicación

Relación de Dilución	WB 1:500-1:2000,IHC 1:100-1:300,ICC/IF 1:50-1:200,ELISA 1:10000-1:20000
Peso Molecular	80kDa

Información del Antígeno

Nombre del Gen	NCBP1
Nombres Alternativos	NCBP1; CBP80; NCBP; Nuclear cap-binding protein subunit 1; 80 kDa nuclear cap-binding protein; CBP80; NCBP 80 kDa subunit
ID del Gen	4686.0
ID SwissProt	Q09161
Inmunógeno	El antisuero se produjo contra el péptido sintetizado derivado de NCBP1 humano. Rango de AA: 1-50.

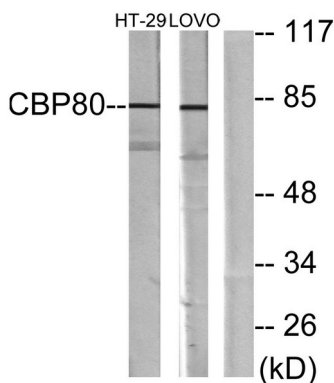
Antecedentes

El producto de este gen es un componente del complejo de proteína de unión a la caperuza nuclear (CBC), que se une a la caperuza 5' monometilada del pre-ARNm naciente en el nucleoplasma. La proteína codificada promueve la unión de alta afinidad entre la caperuza y el ARNm y se asocia con el CTD de la ARN polimerasa II. El CBC promueve el empalme del pre-ARNm, el procesamiento del extremo 3', la exportación nuclear del ARN y la desintegración del ARNm mediada por sinsentido. [Proporcionado por RefSeq, jul. de 2008], Función: Participa en la mediación de la exportación de ARNm U desde el núcleo. Se une al ARNm con caperuza 5'. Similitud: Pertenece a la familia NCBP1. Similitud: Contiene un dominio MIF4G. Subunidad: Se encuentra en un complejo de exportación de ARNm U con RNUXA/PHAX, CBP20, CBP80, RAN, XPO1 y ARN con caperuza m7G. Interacción con RNUXA/PHAX (por similitud). Heterodímero con NCBP2. Forma parte del complejo de unión exónica (EJC) que contiene NCBP1, NCBP2, RNPS1, RBM8A, SRRM1, NXF1, UPF3B, UPF2, THOC4 y/o REFBP2.

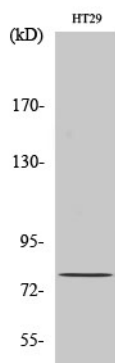
Área de Investigación

Espliceosoma;

Datos de Imagen



Análisis de inmunotransferencia de lisados de células HT-29 y LOVO, utilizando el anticuerpo NCBP1. El carril derecho está bloqueado con el péptido sintetizado.



Análisis Western Blot de varias células utilizando el anticuerpo policlonal CBP80 diluido a 1:500