

**Nombre del Producto:** Anticuerpo policlonal de conejo anti-caveolina-1**Nº de Catálogo:** APRab08021

Solo para uso en investigación.

**Resumen**

<b>Descripción</b>	Anticuerpo policlonal de conejo
<b>Huésped</b>	Conejo
<b>Aplicación</b>	WB,IHC,ICC/IF
<b>Reactividad</b>	Humano, Ratón, Rata
<b>Conjugación</b>	No conjugado
<b>Modificación</b>	Sin modificar
<b>Isotipo</b>	IgG
<b>Clonalidad</b>	Policlonal
<b>Formato</b>	Líquido
<b>Concentración</b>	1 mg/ml
<b>Almacenamiento</b>	Hacer alícuotas y almacenar a -20°C (válido por 12 meses). Evitar ciclos de congelación/descongelación.
<b>Envío</b>	Bolsas de hielo
<b>Tampon</b>	Líquido en PBS que contiene 50% de glicerol, 0,5% de proteína protectora y 0,02% de conservante de nuevo tipo N.
<b>Purificación</b>	Purificación por afinidad

**Aplicación**

<b>Relación de Dilución</b>	WB 1:500-1:2000,IHC 1:50-1:300,ICC/IF 1:50-1:300
<b>Peso Molecular</b>	25kDa

**Información del Antígeno**

<b>Nombre del Gen</b>	CAV1
<b>Nombres Alternativos</b>	CAV1; CAV; Caveolin-1
<b>ID del Gen</b>	857.0
<b>ID SwissProt</b>	Q03135
<b>Inmunógeno</b>	El antisuero se produjo contra el péptido sintetizado derivado de la caveolina-1 humana. Rango de AA: 129-178.

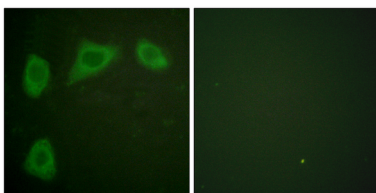
**Antecedentes**

La proteína de andamiaje codificada por este gen es el componente principal de las membranas plasmáticas de las caveolas presentes en la mayoría de los tipos celulares. Esta proteína une las subunidades de integrina a la tirosina quinasa FYN, un paso inicial en el acoplamiento de las integrinas a la vía Ras-ERK y promueve la progresión del ciclo celular. El gen es un candidato a gen supresor tumoral y un regulador negativo de la cascada de quinasas activadas por mitógeno Ras-p42/44. La caveolina 1 y la caveolina 2 se localizan una junto a la otra en el cromosoma 7 y expresan proteínas colocalizantes que forman un complejo heterooligomérico estable. Las mutaciones en este gen se han asociado con la lipodistrofia congénita de Berardinelli-Seip. Las transcripciones empalmadas alternativamente codifican las isoformas alfa y beta de caveolina 1. [Proporcionado por RefSeq, marzo de 2010], Enfermedad: Los defectos en CAV1 son la causa de la lipodistrofia congénita generalizada tipo 3 (CGL3) [MIM:612526]; también llamada lipodistrofia congénita de Berardinelli-Seip tipo 3 (BSCL3). Las lipodistrofias congénitas generalizadas son trastornos autosómicos recesivos que se caracterizan por una ausencia casi total de tejido adiposo, resistencia extrema a la insulina, hipertrigliceridemia, esteatosis hepática y diabetes de aparición temprana. Función: Puede actuar como proteína de andamiaje dentro de las membranas caveolares. Interactúa directamente con las subunidades alfa de la proteína G y puede regular funcionalmente su actividad. Información en línea: Entrada de caveolina. PTM: La metionina, iniciadora de la isoforma beta, se elimina durante o justo después de la traducción. El nuevo aminoácido N-terminal se N-acetila. Similitud: Pertenece a la familia de las caveolinas. Ubicación subcelular: Posible estructura en forma de horquilla en la membrana. Proteína de membrana de las caveolas. Subunidad: Homooligómero. Interactúa con GLIPR2, NOSTRIN, SNAP25 y syntaxina. Interactúa con la NSP4 del rotavirus A. Especificidad tisular: En músculo y pulmón, con menor incidencia en hígado, cerebro y riñón.

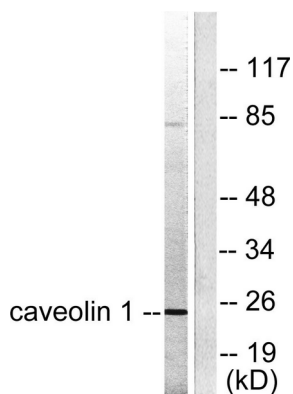
## Área de Investigación

Adherencia focal; Miocarditis viral;

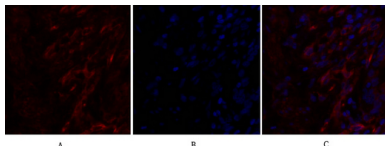
## Datos de Imagen



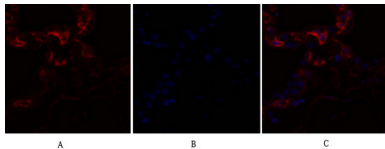
Análisis de inmunofluorescencia de células HUVEC mediante el anticuerpo contra caveolina-1. La imagen de la derecha muestra el péptido sintetizado.



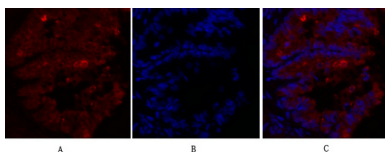
Análisis de inmunotransferencia de lisados de células HUVEC, utilizando el anticuerpo contra la caveolina-1. El carril derecho está bloqueado con el péptido sintetizado.



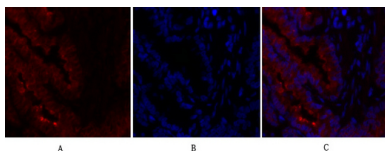
Análisis de inmunofluorescencia de tejido pulmonar humano. 1. El anticuerpo policlonal Caveolina-1 (rojo) se diluyó a 1:200 (4 °C, durante la noche). 2. El anticuerpo secundario marcado con Cy3 se diluyó a 1:300 (temperatura ambiente, 50 min). 3. Imagen B: DAPI (azul) 10 min. Imagen A: Objetivo. Imagen B: DAPI. Imagen C: Combinación de A+B.



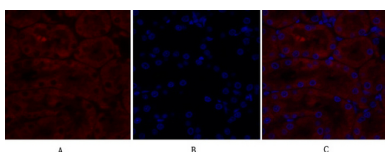
Análisis de inmunofluorescencia de tejido pulmonar humano. 1. El anticuerpo policlonal Caveolina-1 (rojo) se diluyó a 1:200 (4 °C, durante la noche). 2. El anticuerpo secundario marcado con Cy3 se diluyó a 1:300 (temperatura ambiente, 50 min). 3. Imagen B: DAPI (azul) 10 min. Imagen A: Objetivo. Imagen B: DAPI. Imagen C: Combinación de A+B.



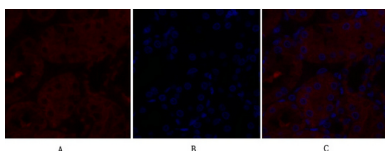
Análisis de inmunofluorescencia de tejido pulmonar de rata. 1. El anticuerpo policlonal Caveolina-1 (rojo) se diluyó a 1:200 (4 °C, durante la noche). 2. El anticuerpo secundario marcado con Cy3 se diluyó a 1:300 (temperatura ambiente, 50 min). 3. Imagen B: DAPI (azul) 10 min. Imagen A: Objetivo. Imagen B: DAPI. Imagen C: Fusión de A+B.



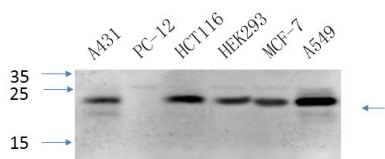
Análisis de inmunofluorescencia de tejido pulmonar de rata. 1. El anticuerpo policlonal Caveolina-1 (rojo) se diluyó a 1:200 (4 °C, durante la noche). 2. El anticuerpo secundario marcado con Cy3 se diluyó a 1:300 (temperatura ambiente, 50 min). 3. Imagen B: DAPI (azul) 10 min. Imagen A: Objetivo. Imagen B: DAPI. Imagen C: Fusión de A+B.



Análisis de inmunofluorescencia de tejido renal de rata. 1. El anticuerpo policlonal Caveolina-1 (rojo) se diluyó a 1:200 (4 °C, durante la noche). 2. El anticuerpo secundario marcado con Cy3 se diluyó a 1:300 (temperatura ambiente, 50 min). 3. Imagen B: DAPI (azul) 10 min. Imagen A: Objetivo. Imagen B: DAPI. Imagen C: Combinación de A+B.



Análisis de inmunofluorescencia de tejido renal de rata. 1. El anticuerpo policlonal Caveolina-1 (rojo) se diluyó a 1:200 (4 °C, durante la noche). 2. El anticuerpo secundario marcado con Cy3 se diluyó a 1:300 (temperatura ambiente, 50 min). 3. Imagen B: DAPI (azul) 10 min. Imagen A: Objetivo. Imagen B: DAPI. Imagen C: Combinación de A+B.



Análisis Western Blot de diversas células con anticuerpo policlonal de conejo Caveolina-1 diluido a 1:1000 (4 °C durante la noche). Anticuerpo secundario: IgG de cabra anti-conejo IRDye 800 (diluido a 1:5000, 25 °C, 1 hora).