

---

**Nombre del Producto: Anticuerpo policlonal de conejo catepsina G****Nº de Catálogo: APRab08018**

Solo para uso en investigación.

**Resumen**

<b>Descripción</b>	Anticuerpo policlonal de conejo
<b>Huésped</b>	Conejo
<b>Aplicación</b>	WB,ELISA
<b>Reactividad</b>	Humano, Rata, Ratón
<b>Conjugación</b>	No conjugado
<b>Modificación</b>	Sin modificar
<b>Isotipo</b>	IgG
<b>Clonalidad</b>	Policlonal
<b>Formato</b>	Líquido
<b>Concentración</b>	1 mg/ml
<b>Almacenamiento</b>	Hacer alícuotas y almacenar a -20°C (válido por 12 meses). Evitar ciclos de congelación/descongelación.
<b>Envío</b>	Bolsas de hielo
<b>Tampon</b>	Líquido en PBS que contiene 50% de glicerol, 0,5% de proteína protectora y 0,02% de conservante de nuevo tipo N.
<b>Purificación</b>	Purificación por afinidad

**Aplicación**

<b>Relación de Dilución</b>	WB 1:500-1:2000,ELISA 1:20000-1:40000
<b>Peso Molecular</b>	22kDa

**Información del Antígeno**

<b>Nombre del Gen</b>	CTSG
<b>Nombres Alternativos</b>	CTSG; Cathepsin G; CG
<b>ID del Gen</b>	1511.0
<b>ID SwissProt</b>	P08311
<b>Inmunógeno</b>	El antisuero se produjo contra el péptido sintetizado derivado de la catepsina G humana. Rango de AA: 67-116

**Antecedentes**

La proteína codificada por este gen, miembro de la familia de proteínas peptidasa S1, se encuentra en los gránulos azurófilos de los leucocitos polimorfonucleares neutrófilos. La proteasa codificada tiene una especificidad similar a la de la quimotripsina C y puede participar en la destrucción y digestión de patógenos fagocitados, así como en la remodelación del tejido conectivo en focos de inflamación. Además, la proteína codificada es antimicrobiana, con actividad bactericida contra *S. aureus* y *N. gonorrhoeae*. Existen variantes de transcripción que utilizan señales de poliadenilación alternativas para este gen. [Proporcionado por RefSeq, sep. de 2014], actividad catalítica: Especificidad similar a la de la quimotripsina C., regulación enzimática: Inhibida por el inhibidor de tripsina de soja, benzamidina, el péptido sintético R13K, Z-Gly-Leu-Phe-CH<sub>2</sub>Cl y fluoruro de fenilmetilsulfonilo. Inhibida por el LPS de *P. aeruginosa*, pero no por el LPS de *S. minnesota*. Función: Serina proteasa con especificidad similar a la de la tripsina y la quimotripsina. Tiene actividad antibacteriana contra la bacteria gramnegativa *P. aeruginosa*. Esta actividad antibacteriana es inhibida por el LPS de *P. aeruginosa*, Z-Gly-Leu-Phe-CH<sub>2</sub>Cl y el fluoruro de fenilmetilsulfonilo. Similitud: Pertenece a la familia de las peptidasas S1. Similitud: Contiene un dominio de la peptidasa S1.

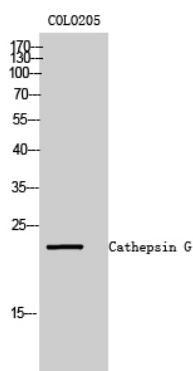
## Área de Investigación

Interacción ligando-receptor neuroactivo;Lisosoma;Sistema renina-angiotensina;Lupus eritematoso sistémico;

## Datos de Imagen



Análisis de transferencia Western del lisado de células COLO, utilizando el anticuerpo catepsina G.



Análisis Western Blot de células COLO205 utilizando el anticuerpo policlonal catepsina G