

Nombre del Producto: Anticuerpo policlonal de conejo catepsina H**Nº de Catálogo: APRab08013**

Solo para uso en investigación.

Resumen

Descripción	Anticuerpo policlonal de conejo
Huésped	Conejo
Aplicación	WB, ICC/IF, ELISA
Reactividad	Humano, Rata, Ratón
Conjugación	No conjugado
Modificación	Sin modificar
Isotipo	IgG
Clonalidad	Policlonal
Formato	Líquido
Concentración	1 mg/ml
Almacenamiento	Hacer alícuotas y almacenar a -20°C (válido por 12 meses). Evitar ciclos de congelación/descongelación.
Envío	Bolsas de hielo
Tampon	Líquido en PBS que contiene 50% de glicerol, 0,5% de proteína protectora y 0,02% de conservante de nuevo tipo N.
Purificación	Purificación por afinidad

Aplicación

Relación de Dilución	WB 1:500-1:2000, ICC/IF 1:50-1:200, ELISA 1:10000-1:20000
Peso Molecular	40kDa

Información del Antígeno

Nombre del Gen	CTSH
Nombres Alternativos	CTSH; CPSB; Pro-cathepsin H
ID del Gen	1512.0
ID SwissProt	P09668
Inmunógeno	Péptido sintetizado derivado de la catepsina H. en el rango de AA: 70-150

Antecedentes

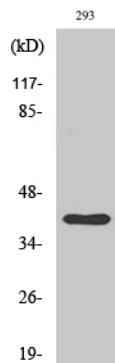
La proteína codificada por este gen es una cisteína proteinasa lisosomal, importante en la degradación general de las proteínas

lisosomales. Está compuesta por un dímero de cadenas pesadas y ligeras unidas por enlaces disulfuro, ambas producidas a partir de un único precursor proteico. La proteína codificada, que pertenece a la familia de proteínas peptidasa C1, puede actuar tanto como aminopeptidasa como endopeptidasa. El aumento de la expresión de este gen se ha correlacionado con la progresión maligna de los tumores de próstata. El empalme alternativo de este gen da lugar a múltiples variantes de transcripción que codifican diferentes isoformas. [Proporcionado por RefSeq, enero de 2016], Actividad catalítica: Hidrólisis de proteínas, actuando como aminopeptidasa (en particular, escindiendo enlaces Arg-|-Xaa) y endopeptidasa. Función: Importante para la degradación general de proteínas en los lisosomas. Similitud: Pertenece a la familia de las peptidasas C1. Subunidad: Compuesta por una minicadena y una cadena larga. La cadena larga puede dividirse en cadena pesada y ligera. Todas las cadenas se mantienen unidas mediante enlaces disulfuro.

Área de Investigación

Lisosoma;

Datos de Imagen



Análisis Western Blot de varias células utilizando el anticuerpo policlonal catepsina H