

**Nombre del Producto: Anticuerpo policlonal de conejo CASPR3****Nº de Catálogo: APRab07991**

Solo para uso en investigación.

**Resumen**

<b>Descripción</b>	Anticuerpo policlonal de conejo
<b>Huésped</b>	Conejo
<b>Aplicación</b>	IHC, ICC/IF, ELISA
<b>Reactividad</b>	Humano, Rata, Ratón
<b>Conjugación</b>	No conjugado
<b>Modificación</b>	Sin modificar
<b>Isotipo</b>	IgG
<b>Clonalidad</b>	Policlonal
<b>Formato</b>	Líquido
<b>Concentración</b>	1 mg/ml
<b>Almacenamiento</b>	Hacer alícuotas y almacenar a -20°C (válido por 12 meses). Evitar ciclos de congelación/descongelación.
<b>Envío</b>	Bolsas de hielo
<b>Tampon</b>	Líquido en PBS que contiene 50% de glicerol, 0,5% de proteína protectora y 0,02% de conservante de nuevo tipo N.
<b>Purificación</b>	Purificación por afinidad

**Aplicación**

<b>Relación de Dilución</b>	IHC 1:100-1:300, ICC/IF 1:50-1:200, ELISA 1:5000-1:20000
<b>Peso Molecular</b>	-

**Información del Antígeno**

<b>Nombre del Gen</b>	CNTNAP3
<b>Nombres Alternativos</b>	CNTNAP3; CASPR3; KIAA1714; Contactin-associated protein-like 3; Cell recognition molecule Caspr3
<b>ID del Gen</b>	79937.0
<b>ID SwissProt</b>	Q9BZ76
<b>Inmunógeno</b>	Péptido sintetizado derivado de la región C-terminal de CASPR3 humano.

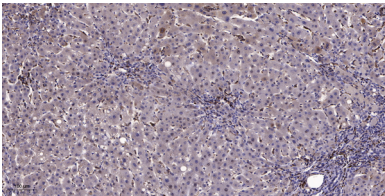
**Antecedentes**

La proteína codificada por este gen pertenece a la familia NCP de moléculas de reconocimiento celular. Esta familia representa un subgrupo específico de las neurexinas. Las proteínas NCP median las interacciones neurogliales en vertebrados y el contacto glial en invertebrados. La proteína codificada por este gen podría desempeñar un papel en el reconocimiento celular dentro del sistema nervioso. Se han descrito variantes de transcripción con empalme alternativo que codifican diferentes isoformas, pero su naturaleza biológica no se ha determinado. [Proporcionado por RefSeq, julio de 2008], similitud: Pertenece a la familia de las neurexinas., similitud: Contiene un dominio tipo C F5/8., similitud: Contiene un dominio C-terminal de fibrinógeno., similitud: Contiene dos dominios similares a EGF., similitud: Contiene cuatro dominios similares a la laminina G.

## Área de Investigación

-

## Datos de Imagen



Análisis inmunohistoquímico de cáncer de hígado humano incluido en parafina. 1. El anticuerpo se diluyó a 1:200 (4° durante la noche). 2. Se utilizó Tris-EDTA, pH 9,0 para la recuperación del antígeno. 3. El anticuerpo secundario se diluyó a 1:200 (temperatura ambiente, 45 min).