

Nombre del Producto: Anticuerpo policlonal de conejo caseína quinasa Iε**Nº de Catálogo: APRab07947**

Solo para uso en investigación.

Resumen

Descripción	Anticuerpo policlonal de conejo
Huésped	Conejo
Aplicación	WB,IHC,ICC/IF,ELISA
Reactividad	Humano, Ratón
Conjugación	No conjugado
Modificación	Sin modificar
Isotipo	IgG
Clonalidad	Policlonal
Formato	Líquido
Concentración	1 mg/ml
Almacenamiento	Hacer alícuotas y almacenar a -20°C (válido por 12 meses). Evitar ciclos de congelación/descongelación.
Envío	Bolsas de hielo
Tampon	Líquido en PBS que contiene 50% de glicerol, 0,5% de proteína protectora y 0,02% de conservante de nuevo tipo N.
Purificación	Purificación por afinidad

Aplicación

Relación de Dilución	WB 1:500-1:2000,IHC 1:100-1:300,ICC/IF 1:200-1:1000,ELISA 1:10000-1:20000
Peso Molecular	47kDa

Información del Antígeno

Nombre del Gen	CSNK1E
Nombres Alternativos	CSNK1E; Casein kinase I isoform epsilon; CKI-epsilon; CKIε
ID del Gen	1454.0
ID SwissProt	P49674
Inmunógeno	El antisuero se produjo contra el péptido sintetizado derivado de CKI-épsilon humano. Rango de AA: 276-325.

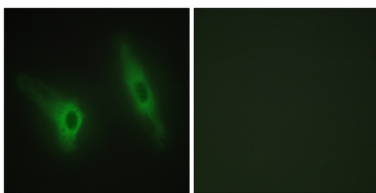
Antecedentes

caseína quinasa 1 épsilon (CSNK1E) Homo sapiens La proteína codificada por este gen es una serina/treonina proteína quinasa y un miembro de la familia de proteínas caseína quinasa I, cuyos miembros han sido implicados en el control de procesos citoplasmáticos y nucleares, incluyendo la replicación y reparación del ADN. La proteína codificada se encuentra en el citoplasma como un monómero y puede fosforilar una variedad de proteínas, incluida ella misma. Se ha demostrado que esta proteína fosforila período, una proteína del ritmo circadiano. Se han encontrado dos variantes de transcripción que codifican la misma proteína para este gen. [proporcionado por RefSeq, feb. 2014], actividad catalítica: ATP + una proteína = ADP + una fosfoproteína., función: Las caseína quinasa se definen operativamente por su utilización preferencial de proteínas ácidas como caseínas como sustratos. Puede fosforilar un gran número de proteínas. Participa en la señalización de Wnt. Fosforila DVL1. Componente central del reloj circadiano. Puede actuar como regulador negativo de la ritmicidad circadiana mediante la fosforilación de PER1 y PER2. Retiene PER1 en el citoplasma. Inhibe la diferenciación granulocítica inducida por citocinas. Inducción: Regulación negativa durante la diferenciación granulocítica. PTM: Autofosforilación. Similitud: Pertenece a la superfamilia de las proteínas quinasa. Familia de las proteínas quinasa Ser/Thr CK1. Subfamilia de las caseína quinasa I. Similitud: Contiene un dominio de proteína quinasa. Subunidad: Monómero. Componente del oscilador central circadiano, que incluye las proteínas CRY, CLOCK o NPAS2, BMAL1 o BMAL2, CSNK1D y/o CSNK1E, TIMELESS y las proteínas PER. Interactúa directamente con PER1 y PER2, lo que puede conducir a su degradación. Interactúa con ANKRD6 y SOCS3. Especificidad tisular: Se expresa en todos los tejidos examinados, incluyendo cerebro, corazón, pulmón, hígado, páncreas, riñón, placenta y músculo esquelético. Se expresa en monocitos y linfocitos, pero no en granulocitos.

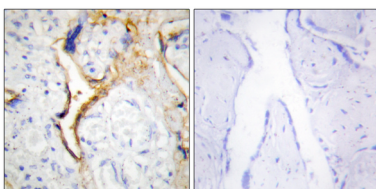
Área de Investigación

WNT;CÉLULA WNT-T Erizo;Ritmo circadiano;

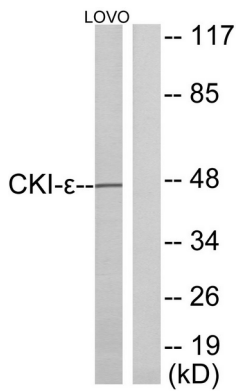
Datos de Imagen



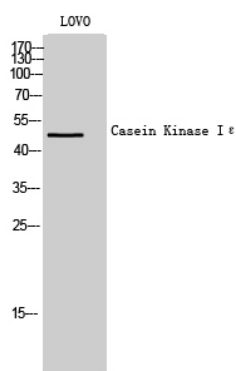
Análisis de inmunofluorescencia de células HeLa mediante el anticuerpo CKI-épsilon. La imagen de la derecha muestra el péptido sintetizado.



Análisis inmunohistoquímico de tejido placentario humano incluido en parafina, utilizando el anticuerpo CKI-épsilon. La imagen de la derecha muestra el péptido sintetizado.



Análisis de inmunotransferencia de lisados de células LOVO con el anticuerpo CKI-épsilon. El carril derecho está bloqueado con el péptido sintetizado.



Análisis Western Blot de células LOVO utilizando el anticuerpo policlonal caseína quinasa I ε