

**Nombre del Producto:** Anticuerpo policlonal de conejo caseína quinasa Iδ**Nº de Catálogo:** APRab07946

Solo para uso en investigación.

**Resumen**

<b>Descripción</b>	Anticuerpo policlonal de conejo
<b>Huésped</b>	Conejo
<b>Aplicación</b>	WB,ELISA
<b>Reactividad</b>	Humano, Ratón, Rata
<b>Conjugación</b>	No conjugado
<b>Modificación</b>	Sin modificar
<b>Isotipo</b>	IgG
<b>Clonalidad</b>	Policlonal
<b>Formato</b>	Líquido
<b>Concentración</b>	1 mg/ml
<b>Almacenamiento</b>	Hacer alícuotas y almacenar a -20°C (válido por 12 meses). Evitar ciclos de congelación/descongelación.
<b>Envío</b>	Bolsas de hielo
<b>Tampon</b>	Líquido en PBS que contiene 50% de glicerol, 0,5% de proteína protectora y 0,02% de conservante de nuevo tipo N.
<b>Purificación</b>	Purificación por afinidad

**Aplicación**

<b>Relación de Dilución</b>	WB 1:500-1:2000,ELISA 1:20000-1:40000
<b>Peso Molecular</b>	47kDa

**Información del Antígeno**

<b>Nombre del Gen</b>	CSNK1D
<b>Nombres Alternativos</b>	CSNK1D; HCKID; Casein kinase I isoform delta; CKI-delta; CKId; Tau-protein kinase
<b>ID del Gen</b>	CSNK1D
<b>ID SwissProt</b>	1453.0
<b>Inmunógeno</b>	P48730
	El antisuero se produjo contra el péptido sintetizado derivado del gen CSNK1D humano.
	Rango de AA: 291-340.

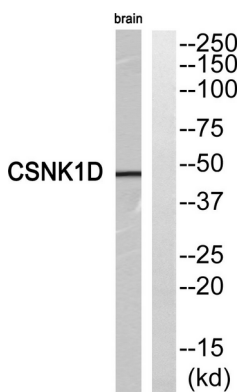
## Antecedentes

Este gen pertenece a la familia de genes de la caseína quinasa I (CKI), cuyos miembros han sido implicados en el control de procesos citoplasmáticos y nucleares, incluyendo la replicación y reparación del ADN. La proteína codificada también puede estar involucrada en la regulación de la apoptosis, el ritmo circadiano, la dinámica de los microtúbulos, la segregación cromosómica y los efectos mediados por p53 en el crecimiento. La proteína codificada es muy similar a los homólogos delta de CK1 de ratón y rata. Se han encontrado tres variantes de transcripción que codifican diferentes isoformas para este gen. [proporcionado por RefSeq, feb. de 2014], actividad catalítica:  $ATP + \text{una proteína} = ADP + \text{una fosfoproteína.}$ , enfermedad: Los defectos en CSNK1D son una causa del síndrome de la fase de sueño avanzada familiar (FASPS) [MIM:604348]. El FASPS se caracteriza por un inicio y fin del sueño muy tempranos. Los individuos son "alondras matutinas" con un adelanto de 4 horas en los ritmos de sueño, temperatura y melatonina. Regulación enzimática: Presenta activación de heparina dependiente del sustrato. Función: Las caseínas quinastas se definen operativamente por su utilización preferente de proteínas ácidas, como las caseínas, como sustratos. Pueden fosforilar un gran número de proteínas. Participan en la señalización de Wnt. Componente central del reloj circadiano. Pueden actuar como regulador negativo de la ritmicidad circadiana mediante la fosforilación de PER1 y PER2. Retiene PER1 en el citoplasma. PTM: Autofosforilada en residuos de serina y treonina. Similitud: Pertenece a la superfamilia de las proteína quinastas. Familia de las proteína quinastas Ser/Thr CK1. Subfamilia de las caseínas quinastas I. Similitud: Contiene un dominio de proteína quinasa. Subunidad: Monómero. Componente del oscilador circadiano central, que incluye las proteínas CRY, CLOCK o NPAS2, BMAL1 o BMAL2, CSNK1D y/o CSNK1E, TIMELESS y las proteínas PER. Interactúa directamente con PER1 y PER2, lo que puede provocar su degradación. Especificidad tisular: Se expresa en todos los tejidos examinados, incluyendo cerebro, corazón, pulmón, hígado, páncreas, riñón, placenta y músculo esquelético. En sangre, se expresa considerablemente en células hematopoyéticas y granulocitos maduros. También se encuentra en monocitos y linfocitos.

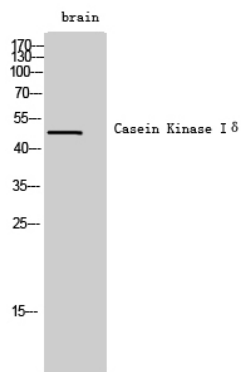
## Área de Investigación

Erizo;Unión estrecha;Ritmo circadiano;

## Datos de Imagen



Análisis Western blot del anticuerpo CSNK1D. El carril derecho está bloqueado por el péptido CSNK1D.



Análisis Western Blot de células cerebrales utilizando el anticuerpo policlonal caseína quinasa I $\delta$