

**Nombre del Producto: Anticuerpo policlonal de conejo caseína quinasa I $\gamma$ 1/2/3****Nº de Catálogo: APRab07944**

Solo para uso en investigación.

**Resumen**

<b>Descripción</b>	Anticuerpo policlonal de conejo
<b>Huésped</b>	Conejo
<b>Aplicación</b>	IHC, ICC/IF, ELISA
<b>Reactividad</b>	Humano, Ratón, Rata
<b>Conjugación</b>	No conjugado
<b>Modificación</b>	Sin modificar
<b>Isotipo</b>	IgG
<b>Clonalidad</b>	Policlonal
<b>Formato</b>	Líquido
<b>Concentración</b>	1 mg/ml
<b>Almacenamiento</b>	Hacer alícuotas y almacenar a -20°C (válido por 12 meses). Evitar ciclos de congelación/descongelación.
<b>Envío</b>	Bolsas de hielo
<b>Tampon</b>	Líquido en PBS que contiene 50% de glicerol, 0,5% de proteína protectora y 0,02% de conservante de nuevo tipo N.
<b>Purificación</b>	Purificación por afinidad

**Aplicación**

<b>Relación de Dilución</b>	IHC 1:100-1:300, ICC/IF 1:50-1:200, ELISA 1:20000-1:40000
<b>Peso Molecular</b>	-

**Información del Antígeno**

<b>Nombre del Gen</b>	CSNK1G1/CSNK1G2/CSNK1G3 CSNK1G1; Casein kinase I isoform gamma-1; CKI-gamma 1; CSNK1G2; CK1G2; Casein
<b>Nombres Alternativos</b>	kinase I isoform gamma-2; CKI-gamma 2; CSNK1G3; Casein kinase I isoform gamma-3; CKI-gamma 3
<b>ID del Gen</b>	53944/1455/1456
<b>ID SwissProt</b>	Q9HCP0/P78368/Q9Y6M4
<b>Inmunógeno</b>	El antisuero se produjo contra el péptido sintetizado derivado de la CK-1gamma1/2/3 humana. Rango de AA: 229-278.

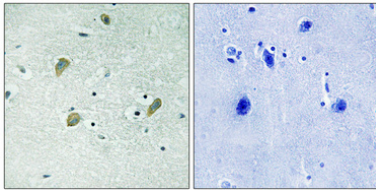
## Antecedentes

Este gen codifica un miembro de la familia de genes de la caseína quinasa I. Esta familia está compuesta por serina/treonina quinasas que fosforilan proteínas ácidas como las caseínas. La quinasa codificada participa en la detención del punto de control del ciclo celular en respuesta al bloqueo de las horquillas de replicación mediante la fosforilación de Claspin. Una mutación en este gen podría estar asociada con la epilepsia de inicio temprano no síndrómica (EINE). [Proporcionado por RefSeq, jul. de 2016], actividad catalítica:  $ATP + \text{una proteína} = ADP + \text{una fosfoproteína.}$ , función: Las caseína quinasas se definen operativamente por su utilización preferente de proteínas ácidas como sustratos. Pueden fosforilar un gran número de proteínas. Participan en la señalización de Wnt., PTM: Autofosforilada., similitud: Pertenece a la superfamilia de las proteína quinasas., similitud: Pertenece a la superfamilia de las proteína quinasas. Familia de las proteínas quinasas Ser/Thr CK1. Subfamilia de las caseínas quinasas I. Similitud: Contiene un dominio de proteína quinasa. Subunidad: Monómero.

## Área de Investigación

Erizo;

## Datos de Imagen



Análisis inmunohistoquímico de cerebro humano incluido en parafina. El anticuerpo se diluyó a 1:100 (4°C, durante la noche). Se utilizó Tris-EDTA a alta presión y temperatura, pH 8,0, para la recuperación del antígeno. El control negativo (derecha) obtenido del anticuerpo fue preabsorbido por el péptido inmunógeno.