

Nombre del Producto: Anticuerpo policlonal de conejo caseína quinasa I γ 1**Nº de Catálogo:** APRab07943

Solo para uso en investigación.

Resumen

Descripción	Anticuerpo policlonal de conejo
Huésped	Conejo
Aplicación	WB,IHC,ICC/IF,ELISA
Reactividad	Humano, Ratón, Rata, Mono
Conjugación	No conjugado
Modificación	Sin modificar
Isotipo	IgG
Clonalidad	Policlonal
Formato	Líquido
Concentración	1 mg/ml
Almacenamiento	Hacer alícuotas y almacenar a -20°C (válido por 12 meses). Evitar ciclos de congelación/descongelación.
Envío	Bolsas de hielo
Tampon	Líquido en PBS que contiene 50% de glicerol, 0,5% de proteína protectora y 0,02% de conservante de nuevo tipo N.
Purificación	Purificación por afinidad

Aplicación

Relación de Dilución	WB 1:500-1:2000,IHC 1:100-1:300,ICC/IF 1:200-1:1000,ELISA 1:10000-1:20000
Peso Molecular	49kDa

Información del Antígeno

Nombre del Gen	CSNK1G1
Nombres Alternativos	CSNK1G1; Casein kinase I isoform gamma-1; CKI-gamma 1
ID del Gen	53944.0
ID SwissProt	Q9HCP0
Inmunógeno	El antisuero se elaboró contra el péptido sintetizado derivado del CKI-gamma1 humano. Rango de AA: 1-50.

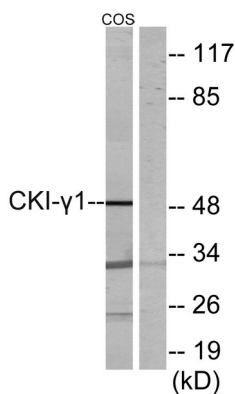
Antecedentes

Este gen codifica un miembro de la familia de genes de la caseína quinasa I. Esta familia está compuesta por serina/treonina quinasas que fosforilan proteínas ácidas como las caseínas. La quinasa codificada participa en la detención del punto de control del ciclo celular en respuesta al bloqueo de las horquillas de replicación mediante la fosforilación de Claspin. Una mutación en este gen podría estar asociada con la epilepsia de inicio temprano no síndrómica (EINE). [Proporcionado por RefSeq, jul. de 2016], actividad catalítica: ATP + una proteína = ADP + una fosfoproteína., función: Las caseína quinasas se definen operativamente por su utilización preferente de proteínas ácidas como sustratos. Pueden fosforilar un gran número de proteínas. Participan en la señalización de Wnt., PTM: Autofosforilada., similitud: Pertenece a la superfamilia de las proteína quinasas., similitud: Pertenece a la superfamilia de las proteína quinasas. Familia de las proteínas quinasas Ser/Thr CK1. Subfamilia de las caseínas quinasas I. Similitud: Contiene un dominio de proteína quinasa. Subunidad: Monómero.

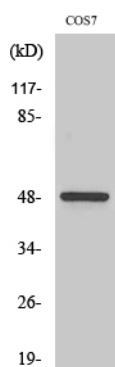
Área de Investigación

Erizo;

Datos de Imagen



Análisis de inmunotransferencia de lisados de células COS7, utilizando el anticuerpo CKI-gamma1. El carril derecho está bloqueado con el péptido sintetizado.



Análisis Western Blot de varias células utilizando el anticuerpo policlonal caseína quinasa Iy1