

Nombre del Producto: Anticuerpo policlonal de conejo caseína quinasa I α 1/1L**Nº de Catálogo: APRab07939**

Solo para uso en investigación.

Resumen

Descripción	Anticuerpo policlonal de conejo
Huésped	Conejo
Aplicación	WB,IHC,ICC/IF,ELISA
Reactividad	Humano, Ratón, Rata
Conjugación	No conjugado
Modificación	Sin modificar
Isotipo	IgG
Clonalidad	Policlonal
Formato	Líquido
Concentración	1 mg/ml
Almacenamiento	Hacer alícuotas y almacenar a -20°C (válido por 12 meses). Evitar ciclos de congelación/descongelación.
Envío	Bolsas de hielo
Tampon	Líquido en PBS que contiene 50% de glicerol, 0,5% de proteína protectora y 0,02% de conservante de nuevo tipo N.
Purificación	Purificación por afinidad

Aplicación

Relación de Dilución	WB 1:500-1:2000,IHC 1:100-1:300,ICC/IF 1:200-1:1000,ELISA 1:10000-1:20000
Peso Molecular	30kDa

Información del Antígeno

Nombre del Gen	CSNK1A1/CSNK1A1L
Nombres Alternativos	CSNK1A1L; Casein kinase I isoform alpha-like; CKI-alpha-like; CK1; CSNK1A1; Casein kinase I isoform alpha; CKI-alpha; CK1
ID del Gen	122011/1452
ID SwissProt	Q8N752/P48729
Inmunógeno	El antisuero se produjo contra el péptido sintetizado derivado de CKI-alfa1/L humano. Rango de AA: 141-190

Antecedentes

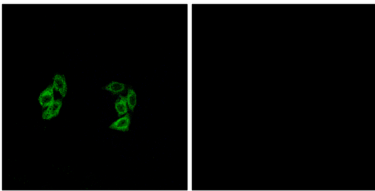
Actividad catalítica: $ATP + \text{una proteína} = ADP + \text{una fosfoproteína}$. Función: Las caseínas quinasas se definen operativamente por su utilización preferente de proteínas ácidas como las caseínas como sustratos. Pueden fosforilar un gran número de proteínas. Participan en la señalización de Wnt. Similitud: Pertenece a la superfamilia de las proteína quinasas. Familia de las proteína quinasas CK1 Ser/Thr. Subfamilia de las caseínas quinasas I. Similitud: Contiene un dominio de proteína quinasa.

Actividad catalítica: $ATP + \text{una proteína} = ADP + \text{una fosfoproteína}$. Función: Las caseínas quinasas se definen operativamente por su utilización preferente de proteínas ácidas como las caseínas como sustratos. Pueden fosforilar un gran número de proteínas. Participan en la señalización de Wnt. Similitud: Pertenece a la superfamilia de las proteína quinasas. Familia de las proteína quinasas CK1 Ser/Thr. Subfamilia de la caseína quinasa I. Similitud: Contiene 1 dominio de proteína quinasa.

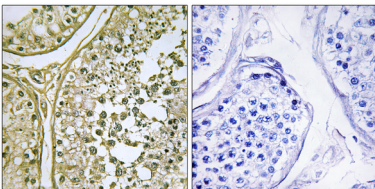
Área de Investigación

WNT; CÉLULA WNT-TERIZO;

Datos de Imagen



Análisis de inmunofluorescencia de células A549 con el anticuerpo CKI-alfa 1/L. La imagen de la derecha muestra el péptido sintetizado.



Análisis inmunohistoquímico de tejido testicular humano incluido en parafina, utilizando el anticuerpo CKI-alfa 1/L. La imagen de la derecha muestra el péptido sintetizado.