

**Nombre del Producto: Anticuerpo policlonal de conejo CAS****Nº de Catálogo: APRab07936**

Solo para uso en investigación.

**Resumen**

<b>Descripción</b>	Anticuerpo policlonal de conejo
<b>Huésped</b>	Conejo
<b>Aplicación</b>	WB,IHC,ICC/IF,ELISA,IP
<b>Reactividad</b>	Humano, Rata, Ratón
<b>Conjugación</b>	No conjugado
<b>Modificación</b>	Sin modificar
<b>Isotipo</b>	IgG
<b>Clonalidad</b>	Policlonal
<b>Formato</b>	Líquido
<b>Concentración</b>	1 mg/ml
<b>Almacenamiento</b>	Hacer alícuotas y almacenar a -20°C (válido por 12 meses). Evitar ciclos de congelación/descongelación.
<b>Envío</b>	Bolsas de hielo
<b>Tampon</b>	Líquido en PBS que contiene 50% de glicerol, 0,5% de proteína protectora y 0,02% de conservante de nuevo tipo N.
<b>Purificación</b>	Purificación por afinidad

**Aplicación**

<b>Relación de Dilución</b>	WB 1:500-1:2000,IHC 1:100-1:300,ICC/IF 1:200-1:1000,ELISA 1:20000-1:40000,IP 1:20-1:50
<b>Peso Molecular</b>	110kDa

**Información del Antígeno**

<b>Nombre del Gen</b>	CSE1L
<b>Nombres Alternativos</b>	CSE1L; CAS; XPO2; Exportin-2; Exp2; Cellular apoptosis susceptibility protein; Chromosome segregation 1-like protein; Importin-alpha re-exporter
<b>ID del Gen</b>	1434.0
<b>ID SwissProt</b>	P55060
<b>Inmunógeno</b>	El antisuero se produjo contra el péptido sintetizado derivado del CSE1L humano. Rango de AA: 1-50.

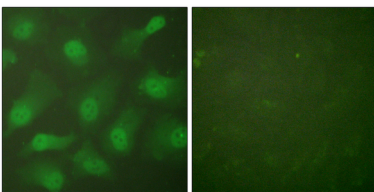
## Antecedentes

Las proteínas portadoras de una señal de localización nuclear (NLS) son transportadas al núcleo por el heterodímero importina alfa/beta. La importina alfa se une a la NLS, mientras que la importina beta media la translocación a través del complejo del poro nuclear. Tras la translocación, RanGTP se une a la importina beta y desplaza a la importina alfa. La importina alfa debe entonces regresar al citoplasma, dejando atrás la proteína NLS. La proteína codificada por este gen se une fuertemente a la importina alfa libre de NLS, y esta unión se libera en el citoplasma mediante la acción combinada de RANBP1 y RANGAP1. Además, la proteína codificada puede participar tanto en la apoptosis como en la proliferación celular. Se han encontrado variantes de transcripción con empalme alternativo para este gen. [Proporcionado por RefSeq, enero de 2012], función: Receptor de exportación para la importina alfa. Media la reexportación de la importina alfa desde el núcleo al citoplasma tras la liberación de los sustratos de importación (cargas) en el nucleoplasma. En el núcleo, se une cooperativamente a la importina alfa y a la GTPasa Ran en su forma activa unida a GTP. El acoplamiento de este complejo trimérico al complejo del poro nuclear (CPN) se media mediante la unión a nucleoporinas. Tras el tránsito de un complejo de exportación nuclear al citoplasma, el desensamblaje del complejo y la hidrólisis de Ran-GTP a Ran-GDP (inducidas por RANBP1 y RANGAP1, respectivamente) provocan la liberación de la importina alfa del receptor de exportación. CSE1L/XPO2 regresa entonces al compartimento nuclear y media otra ronda de transporte. Se cree que la direccionalidad de la exportación nuclear se debe a una distribución asimétrica de las formas de Ran unidas a GTP y GDP entre el citoplasma y el núcleo. Similitud: Pertenece a la familia XPO2/CSE1. Similitud: Contiene un dominio N-terminal de importina. Ubicación subcelular: Realiza el transporte entre el núcleo y el citoplasma. Subunidad: Se encuentra en un complejo con CSE1L/XPO2, Ran y KPNA2. Se une con alta afinidad a la importina alfa solo en presencia de RanGTP. El complejo se disocia por la acción combinada de RanBP1 y RanGAP1. Especificidad tisular: Altamente expresada en células en proliferación.

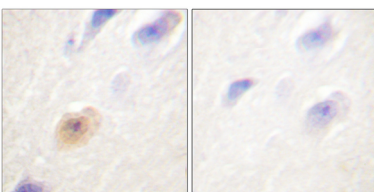
## Área de Investigación

Biología celular

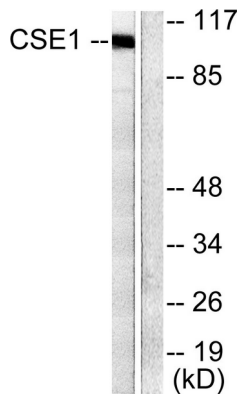
## Datos de Imagen



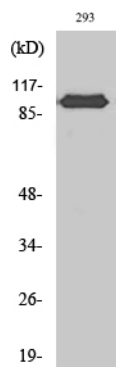
Análisis de inmunofluorescencia de células HeLa con el anticuerpo CSE1L. La imagen de la derecha muestra el péptido sintetizado.



Análisis inmunohistoquímico de tejido cerebral humano incluido en parafina, utilizando el anticuerpo CSE1L. La imagen de la derecha muestra el péptido sintetizado.



Análisis de inmunotransferencia de lisados de 293 células, utilizando el anticuerpo CSE1L. El carril derecho está bloqueado con el péptido sintetizado.



Análisis Western Blot de varias células utilizando el anticuerpo policlonal CAS diluido a 1:2000