

Nombre del Producto: Anticuerpo policlonal de conejo cardiotrofina-1**Nº de Catálogo: APRab07929**

Solo para uso en investigación.

Resumen

Descripción	Anticuerpo policlonal de conejo
Huésped	Conejo
Aplicación	WB,ELISA
Reactividad	Humano, Ratón, Rata
Conjugación	No conjugado
Modificación	Sin modificar
Isotipo	IgG
Clonalidad	Policlonal
Formato	Líquido
Concentración	1 mg/ml
Almacenamiento	Hacer alícuotas y almacenar a -20°C (válido por 12 meses). Evitar ciclos de congelación/descongelación.
Envío	Bolsas de hielo
Tampon	Líquido en PBS que contiene 50% de glicerol, 0,5% de proteína protectora y 0,02% de conservante de nuevo tipo N.
Purificación	Purificación por afinidad

Aplicación

Relación de Dilución	WB 1:500-1:2000,ELISA 1:10000-1:20000
Peso Molecular	23kDa

Información del Antígeno

Nombre del Gen	CTF1
Nombres Alternativos	Cardiotrophin-1 (CT-1)
ID del Gen	1489.0
ID SwissProt	Q16619
Inmunógeno	Péptido sintetizado derivado de la cardiotrofina-1 humana. en el rango de AA: 151-200

Antecedentes

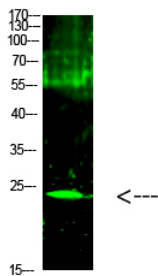
La proteína codificada por este gen es una citocina secretada que induce hipertrofia de miocitos cardíacos in vitro. Se ha

demostrado que se une y activa el receptor ILST/gp130. Se han encontrado dos variantes de transcripción que codifican diferentes isoformas para este gen. [Proporcionado por RefSeq, diciembre de 2008] Función: Induce hipertrofia de miocitos cardíacos in vitro. Se une y activa el receptor ILST/gp130. Similitud: Pertenece a la superfamilia IL-6. Especificidad tisular: Altamente expresada en corazón, músculo esquelético, próstata y ovario. Niveles más bajos en pulmón, riñón, páncreas, timo, testículo e intestino delgado. Escasa o nula expresión en cerebro, placenta, hígado, bazo, colon o leucocitos de sangre periférica.

Área de Investigación

Interacción citocina-receptor de citocina;Jak_STAT;

Datos de Imagen



Análisis de Western Blot de células renales de ratón 1 con anticuerpo policlonal de conejo cardiotrofina-1 diluido a 1:1000 (4 °C durante la noche). Anticuerpo secundario: IgG de cabra anti-conejo IRDye 800 (diluido a 1:5000, 25 °C, 1 hora).