

Nombre del Producto: Anticuerpo policlonal de conejo cardiotrofina-1**Nº de Catálogo: APRab07928**

Solo para uso en investigación.

Resumen

Descripción	Anticuerpo policlonal de conejo
Huésped	Conejo
Aplicación	WB,IHC,ICC/IF,ELISA
Reactividad	Humano, Ratón, Rata
Conjugación	No conjugado
Modificación	Sin modificar
Isotipo	IgG
Clonalidad	Policlonal
Formato	Líquido
Concentración	1 mg/ml
Almacenamiento	Hacer alícuotas y almacenar a -20°C (válido por 12 meses). Evitar ciclos de congelación/descongelación.
Envío	Bolsas de hielo
Tampon	Líquido en PBS que contiene 50% de glicerol, 0,5% de proteína protectora y 0,02% de conservante de nuevo tipo N.
Purificación	Purificación por afinidad

Aplicación

Relación de Dilución	WB 1:500-1:2000,IHC 1:100-1:300,ICC/IF 1:50-1:200,ELISA 1:20000-1:40000
Peso Molecular	21kDa

Información del Antígeno

Nombre del Gen	CTF1
Nombres Alternativos	CTF1; Cardiotrophin-1; CT-1
ID del Gen	1489.0
ID SwissProt	Q16619
Inmunógeno	El antisuero se produjo contra el péptido sintetizado derivado de la cardiotrofina-1 humana. Rango de AA: 31-80.

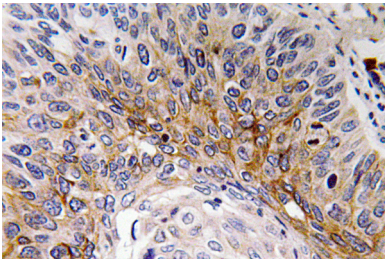
Antecedentes

La proteína codificada por este gen es una citocina secretada que induce hipertrofia de miocitos cardíacos in vitro. Se ha demostrado que se une y activa el receptor ILST/gp130. Se han encontrado dos variantes de transcripción que codifican diferentes isoformas para este gen. [Proporcionado por RefSeq, diciembre de 2008] Función: Induce hipertrofia de miocitos cardíacos in vitro. Se une y activa el receptor ILST/gp130. Similitud: Pertenece a la superfamilia IL-6. Especificidad tisular: Altamente expresada en corazón, músculo esquelético, próstata y ovario. Niveles más bajos en pulmón, riñón, páncreas, timo, testículo e intestino delgado. Escasa o nula expresión en cerebro, placenta, hígado, bazo, colon o leucocitos de sangre periférica.

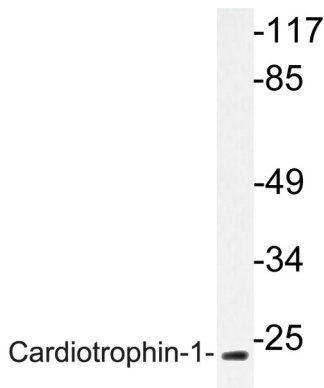
Área de Investigación

Interacción citocina-receptor de citocina;Jak_STAT;

Datos de Imagen



Análisis inmunohistoquímico del anticuerpo cardiotrofina-1 en tejido de carcinoma pulmonar humano incluido en parafina.



Análisis de transferencia Western del lisado de células HUVEC, utilizando el anticuerpo Cardiotrophin-1.



Análisis Western Blot de varias células utilizando el anticuerpo policlonal cardiotrofina-1