

Nombre del Producto: TARJETA 6 Anticuerpo policlonal de conejo**Nº de Catálogo: APRab07926**

Solo para uso en investigación.

Resumen

Descripción	Anticuerpo policlonal de conejo
Huésped	Conejo
Aplicación	WB,IHC,ICC/IF,ELISA
Reactividad	Humano
Conjugación	No conjugado
Modificación	Sin modificar
Isotipo	IgG
Clonalidad	Policlonal
Formato	Líquido
Concentración	1 mg/ml
Almacenamiento	Hacer alícuotas y almacenar a -20°C (válido por 12 meses). Evitar ciclos de congelación/descongelación.
Envío	Bolsas de hielo
Tampon	Líquido en PBS que contiene 50% de glicerol, 0,5% de proteína protectora y 0,02% de conservante de nuevo tipo N.
Purificación	Purificación por afinidad

Aplicación

Relación de Dilución	WB 1:500-1:2000,IHC 1:100-1:300,ICC/IF 1:200-1:1000,ELISA 1:5000-1:20000
Peso Molecular	116kDa

Información del Antígeno

Nombre del Gen	CARD6
Nombres Alternativos	CARD6; Caspase recruitment domain-containing protein 6
ID del Gen	84674.0
ID SwissProt	Q9BX69
Inmunógeno	El antisuero se produjo contra el péptido sintetizado derivado de CARD6 humano. Rango de AA: 1-50.

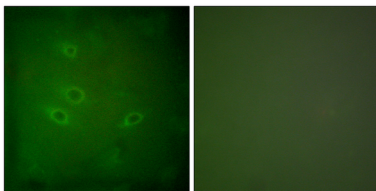
Antecedentes

Este gen codifica una proteína que contiene un dominio de reclutamiento de caspasas (CARD), un haz antiparalelo de seis hélices que media interacciones homotípicas proteína-proteína. La proteína codificada es una proteína asociada a microtúbulos que ha demostrado interactuar con las proteínas quinasas que interactúan con el receptor y modular positivamente las vías de transducción de señales que convergen en la activación del factor de transcripción inducible NF- κ B. [Proporcionado por RefSeq, julio de 2008], Función: Podría estar involucrado en la apoptosis. Similitud: Contiene un dominio CARD.

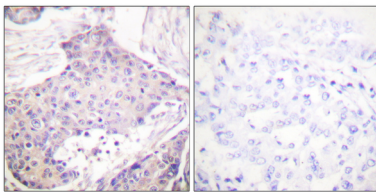
Área de Investigación

Receptor tipo NOD;

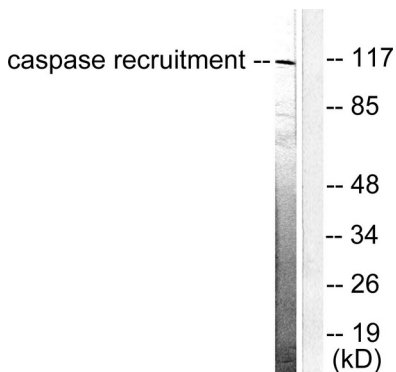
Datos de Imagen



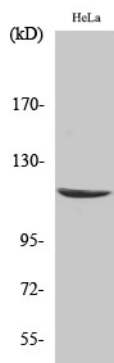
Análisis de inmunofluorescencia de células HeLa con el anticuerpo CARD6. La imagen de la derecha muestra el péptido sintetizado.



Análisis inmunohistoquímico de tejido de carcinoma mamario humano incluido en parafina, utilizando el anticuerpo CARD6. La imagen de la derecha está bloqueada con el péptido sintetizado.



Análisis de inmunotransferencia de lisados de células HeLa con el anticuerpo CARD6. El carril derecho está bloqueado con el péptido sintetizado.



Análisis Western Blot de varias células utilizando el anticuerpo policlonal CARD 6

